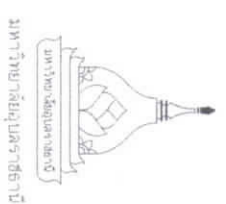


ประชุมประชุมบัณฑิตวิทยาลัย มหาวิทยาลัยอัสสัมชัญ
ณ อาคารวิทยาลัยอัสสัมชัญ

จัดทำโดย

สำนักงานบริหารภาพและสิ่งพิมพ์



มหาวิทยาลัยเทคโนโลยีพระจอมเกล้าธนบุรี

โครงการ

ปรับปรุงระบบสัญญาณเตือนภัยอาคาร สีลม 1 และ 2

รหัสโครงการ

ฉบับ .../...

ที่ตั้ง

มหาวิทยาลัยพระจอมเกล้าธนบุรี

เจ้าของ

มหาวิทยาลัยพระจอมเกล้าธนบุรี

ผู้ออกแบบ

นายพิชญ์ อภิรักษ์กุล

นายศักดิ์ดา กองสงนบัติ

คณะที่ปรึกษาออกแบบ

ศ.ดร.อนันต์กิจ ชัยศิริรัตน์

นางกานต์ โพธิ์ศรี

นางนันทนา ใจอนันต์

เจ้าของแบบ

นายศักดิ์ดา กองสงนบัติ

ตรวจแบบ

นายเกษม โพธิ์ศรี Swins

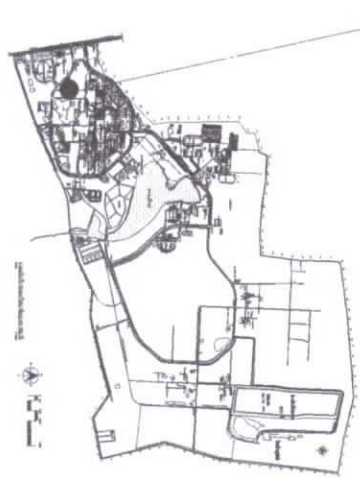
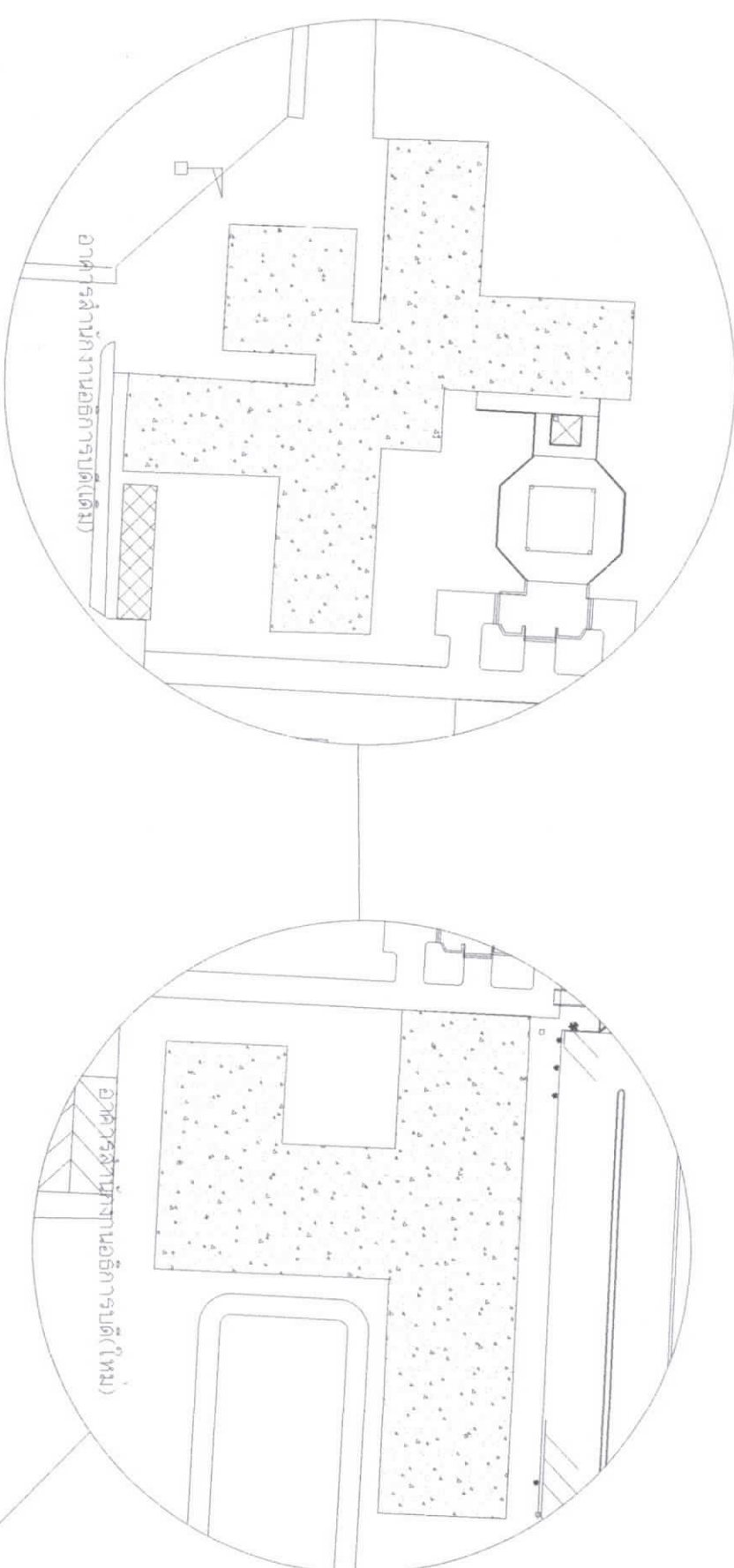
อธิการบดี อ.นันทิ

วันที่ 23 เดือน 1 ปี 67

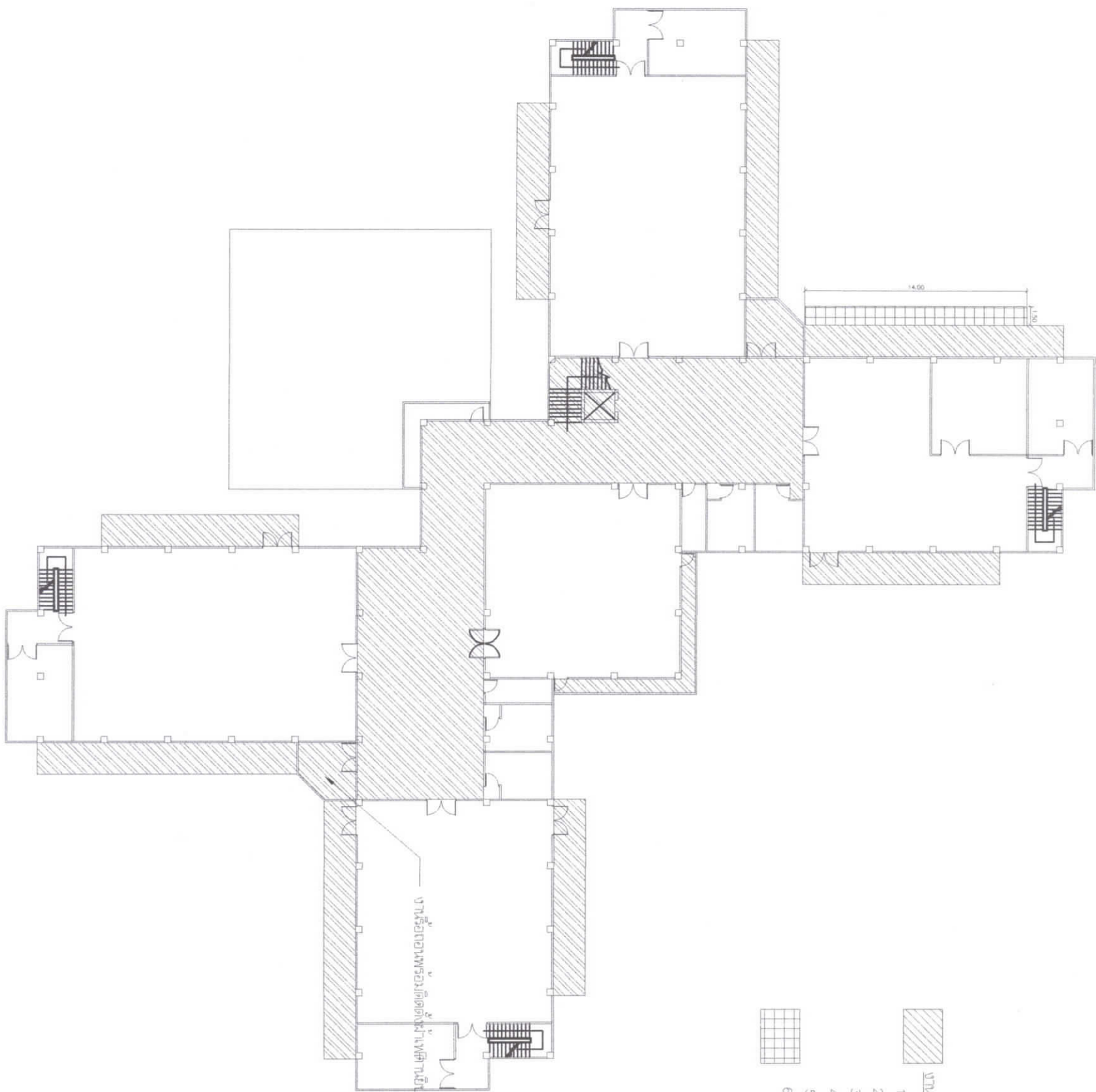
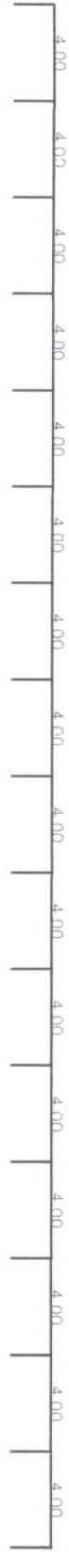
แบบแสดง

DWG.-ST 1

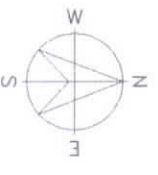
รวม(แผ่น) 11



- ข้อกำหนด
1. ผู้รับจ้างต้องเป็นผู้จัดหาและติดตั้งวัสดุวัสดุภายในประเทศ ในหน่วยกว่าร้อยละ 60 ของวัสดุทั้งหมด
 2. ผู้รับจ้างจะต้องช่างเทคนิคที่ติดตั้งภายในประเทศ ในหน่วยกว่าร้อยละ 90 ของมูลค่าทั้งหมด
 3. ผู้รับจ้างต้องส่งมอบแผนการที่ชัดเจนและเชื่อถือ ภายขอ 1-2 ก่อนเข้าดำเนินการ



4 FLOOR PLAN
SCALE 1:500



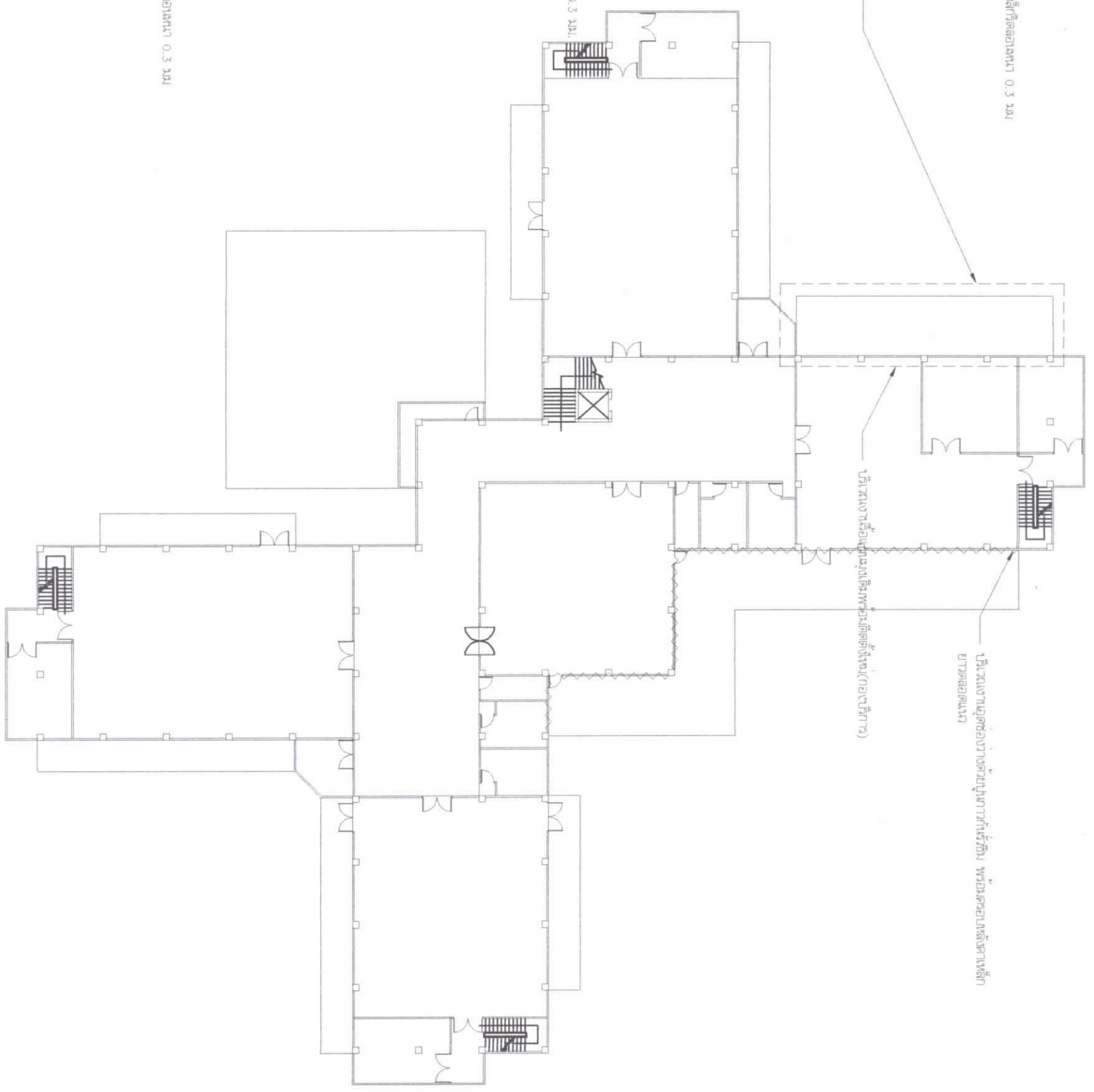
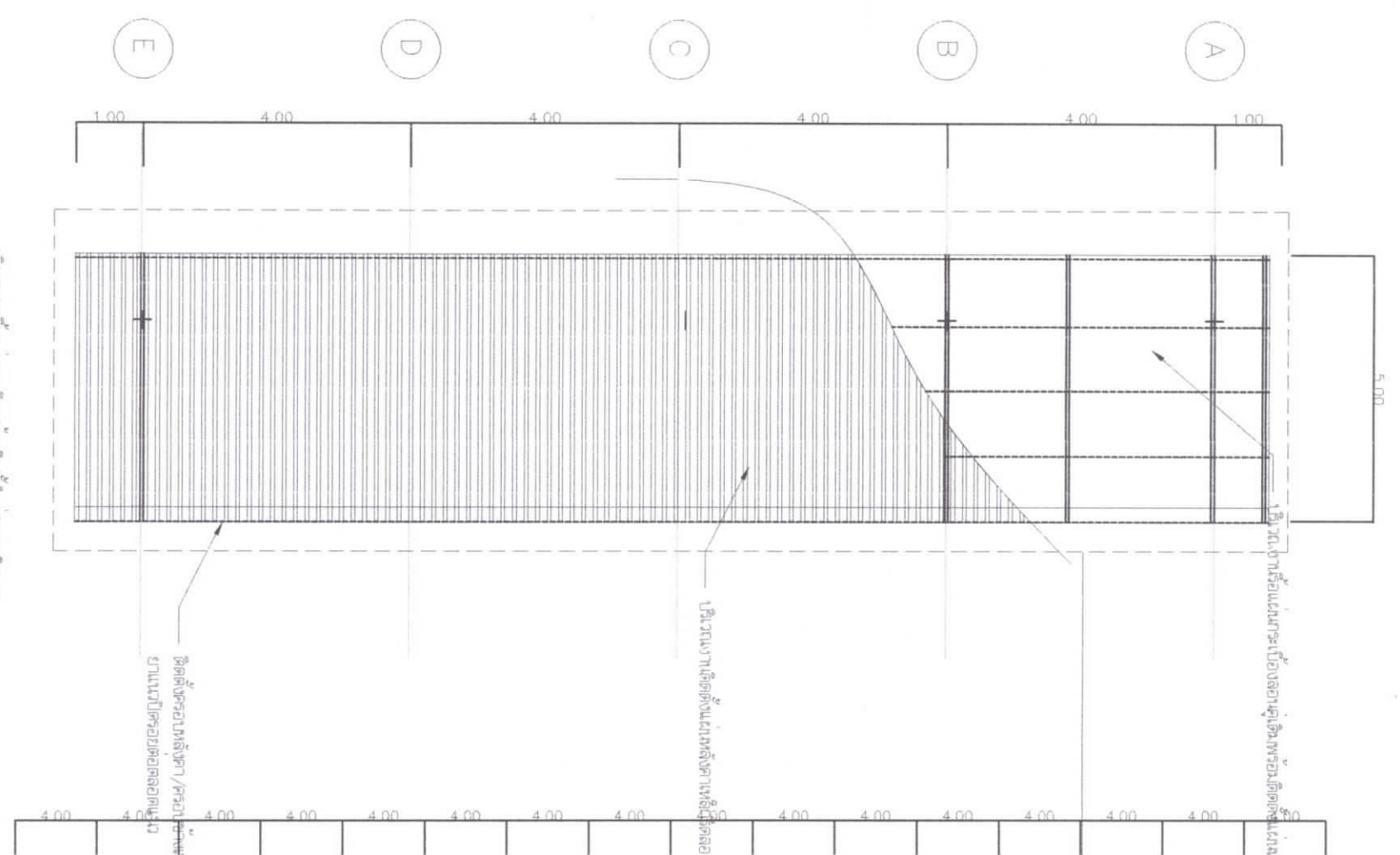
- 1. งานเชื่อมเสริมตัวเดิม และสร้างท่้ำสวนเสื่ออาคารเดิม
- 2. งานซ่อมแซมผนังเดิมบริเวณที่ชำรุด
- 3. งานซ่อมแซมหลังคาและคาราว และถมดินแก้ปัญหาน้ำท่วม (บริเวณอาคาร)
- 4. งานทาสีผนังและฝ้าเพดานเดิม ไม่บ่อยกว่า 2 รอบ
- 5. งานทาสีพื้นผิวที่เก่าแก่เดิมใหม่บ่อยกว่า 2 รอบ
- 6. งานซ่อมแซมหลังคาเก่าชำรุดตรงหลังคาและผนังภายนอกพื้นที่ 1:50+1:00+1:4:00 ไร่

งานเชื่อมเสริมตัวเดิม และสร้างท่้ำสวนเสื่ออาคารเดิม 11 ตร.ม.

ขนาด	ความสูง (mm)	ขนาดเหล็ก (mm)	ความยาว (mm)	จำนวน	ความยาว (mm)
500 x 600	600	660	110	35	40
600 x 800	800	870	130	120	45
800	800	870	230	150	55
1000	1000	1075	280	185	55
1200	1200	1300	280	185	60
1500	1500	1580	300	210	60

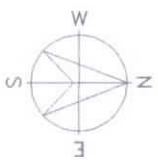
<p>บริษัท วิศวกรรม จำกัด 11 หมู่ 10 ตำบล คลองเตย อำเภอ คลองเตย จังหวัด สงขลา 90110</p>	
<p>โครงการ</p> <p>บ้านใหม่บริเวณถนนสายเทศบาลสงขลา ส.ม.บ.ส. 2</p>	
<p>รายละเอียดงาน</p> <p>งาน .../...</p>	
<p>ที่ตั้ง</p> <p>จังหวัดสงขลา</p>	
<p>เจ้าของ</p> <p>บริษัท วิศวกรรม จำกัด</p>	
<p>ผู้ออกแบบ</p> <p>นาย พุทธิพงษ์ นุ่มเรือง นาย ศักดิ์ดา กองสงฆ์</p>	
<p>คณะที่ปรึกษา</p> <p>นาย พุทธิพงษ์ นุ่มเรือง นาย ศักดิ์ดา กองสงฆ์</p>	
<p>เขียนแบบ</p> <p>นาย ศักดิ์ดา กองสงฆ์</p>	
<p>ตรวจแบบ</p> <p>นาย พุทธิพงษ์ นุ่มเรือง</p>	
<p>วิศวกรรับใช้</p> <p>นาย พุทธิพงษ์ นุ่มเรือง</p>	
<p>วันที่ 23 เดือน 1 ปี 67</p>	
DWG-ST	2
รวม (แผ่น)	11

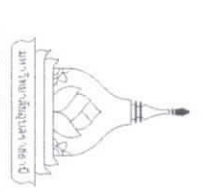
1 2

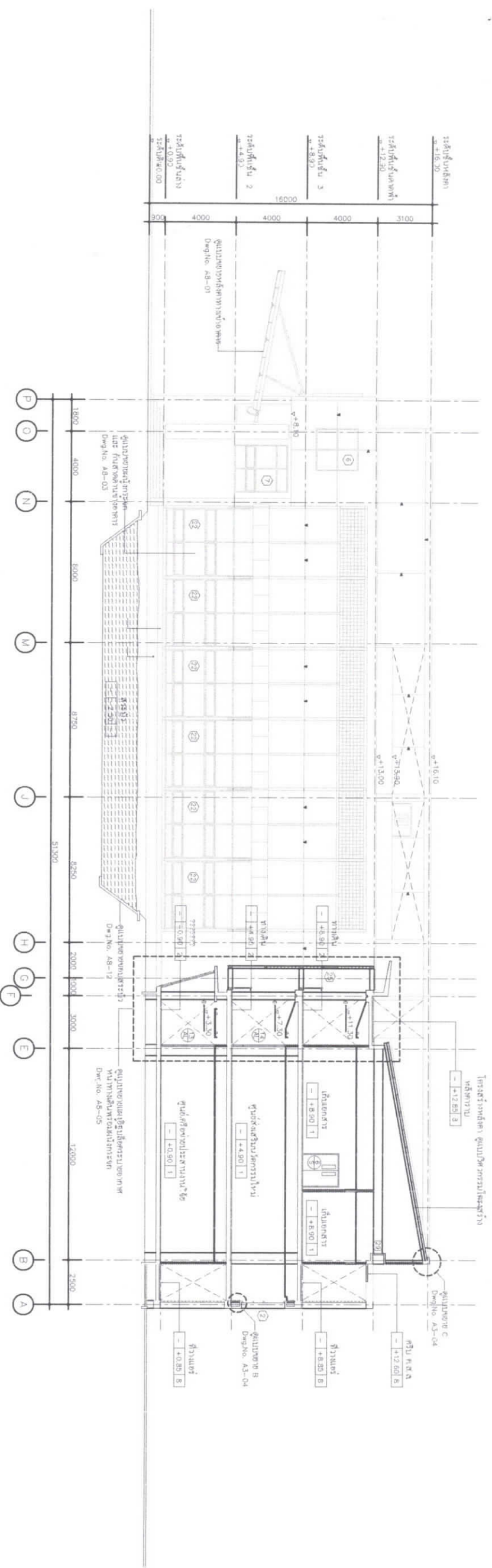


- งานปรับปรุงระบบไฟฟ้าอาคารพร้อมติดตั้งแผงโซลาร์เซลล์ (นอกอาคาร)
1. บริเวณงานก่อสร้างอาคารพร้อมติดตั้งแผงโซลาร์เซลล์ (นอกอาคาร) 0.3 มม. พื้นที่ 18+5 ม.
 2. งานติดตั้งโครงหลังคา/โครงหลังคาเหล็กอลูมิเนียม 0.3 มม. งานรับน้ำหนักหลังคาเหล็กอลูมิเนียม 36 ตร.ม./บริเวณงานรับน้ำหนักหลังคา 149 ตร.ม.
 3. งานติดตั้งโครงหลังคาเหล็กอลูมิเนียมพร้อมติดตั้งแผงโซลาร์เซลล์
 4. บริเวณงานก่อสร้างอาคารพร้อมติดตั้งแผงโซลาร์เซลล์ พร้อมครอบหลังคาเหล็กอลูมิเนียม

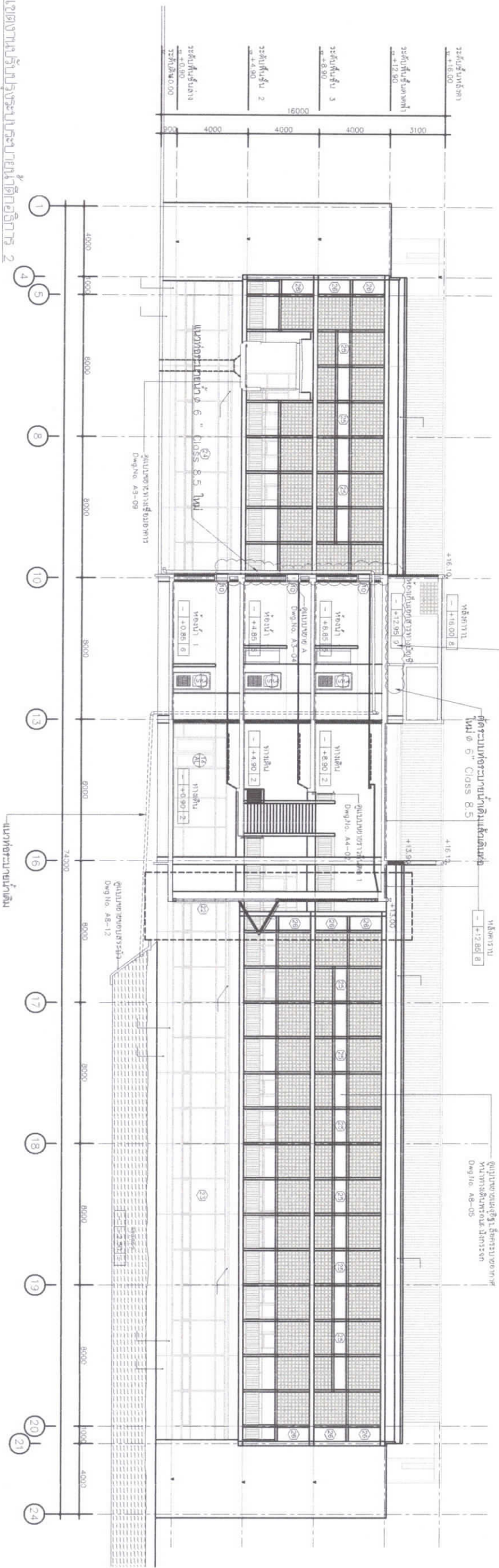
1 FLOOR PLAN
SCALE 1:500



 <p>กระทรวงศึกษาธิการ กรมส่งเสริมการศึกษานอกระบบและการศึกษาตามอัธยาศัย</p>	
<p>โครงการ ปรับปรุงระบบไฟฟ้าอาคาร พร้อมติดตั้งแผงโซลาร์เซลล์ 2</p>	
<p>รหัสโครงการ งป .../...</p>	
<p>ที่ตั้ง มหาวิทยาลัยอัสสัมชัญ</p>	
<p>เจ้าของ มหาวิทยาลัยอัสสัมชัญ</p>	
<p>ผู้ออกแบบ นายพงษ์พันธ์ บุญเรือง นายศักดิ์ดา กองสงบดี</p>	
<p>คณะผู้จัดทำแบบ ผศ. อดิศักดิ์ ชัยรัตน์ นายทศพล วัชรวิเศษ นางนงนุช เตชะบุญ</p>	
<p>ชื่อแบบ นายศักดิ์ดา กองสงบดี</p>	
<p>ตรวจแบบ ผศ. เกรียงศักดิ์ แก้วภาณุ นายทศพล วัชรวิเศษ</p>	
<p>อธิการบดี อ. นนทิ</p>	
<p>วันที่ 23 เดือน 1 ปี 64</p>	<p>แบบแสดง</p>
<p>DWG.-ST 3</p>	<p>รวม(แผ่น) 11</p>



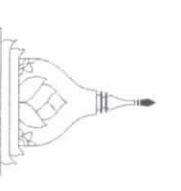
รูปที่ 01
SCALE 1 : 125



รูปที่ 02
SCALE 1 : 125

รายละเอียดงานรับชมระบบระบายน้ำที่อาคาร 2

1. ไม้ช่วยระบายน้ำทองแดง
2. ไม้ทองระยงไม้ทอง 6" Class 8.5 หรือจุดยึดแบบอื่น @ 1.00 ม. แนวตั้ง @ 1.50 ม.



กระทรวงศึกษาธิการ
กรมส่งเสริมการศึกษานานาชาติ
มหาวิทยาลัยอัสสัมชัญ

โครงการ

ปรับปรุงระบบระบายน้ำอาคาร 6 และ 2

ผู้จัดทำโครงการ

นาย / ...

ผู้รับรอง
มหาวิทยาลัยอัสสัมชัญ

เจ้าอาบ
มหาวิทยาลัยอัสสัมชัญ

ผู้ออกแบบ
นายพิชญ์นพคุณ บุญเรือง

นายศักดิ์ดา กองสงวน

คณะพิจารณา
นายพิชญ์นพคุณ บุญเรือง

นายศักดิ์ดา กองสงวน

นายพิชญ์นพคุณ บุญเรือง

นายศักดิ์ดา กองสงวน

นายพิชญ์นพคุณ บุญเรือง

นายศักดิ์ดา กองสงวน

นายพิชญ์นพคุณ บุญเรือง

นายศักดิ์ดา กองสงวน

นายพิชญ์นพคุณ บุญเรือง

นายศักดิ์ดา กองสงวน

นายพิชญ์นพคุณ บุญเรือง

นายศักดิ์ดา กองสงวน

นายพิชญ์นพคุณ บุญเรือง

นายศักดิ์ดา กองสงวน

นายพิชญ์นพคุณ บุญเรือง

นายศักดิ์ดา กองสงวน

นายพิชญ์นพคุณ บุญเรือง

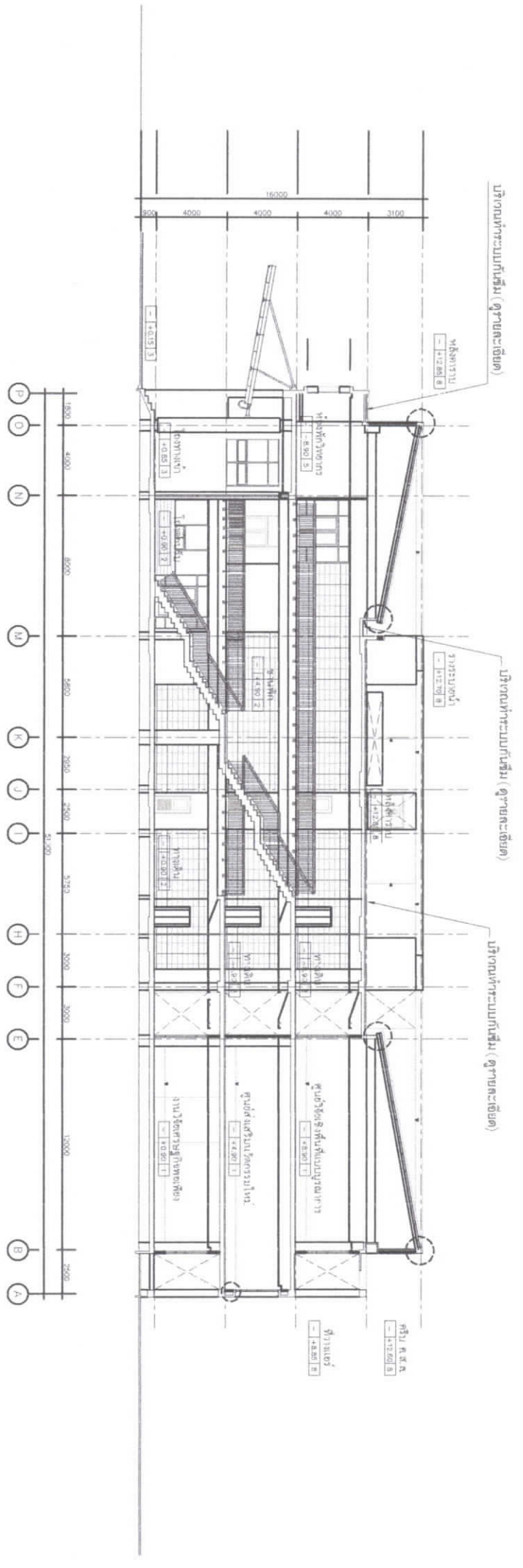
นายศักดิ์ดา กองสงวน

นายพิชญ์นพคุณ บุญเรือง

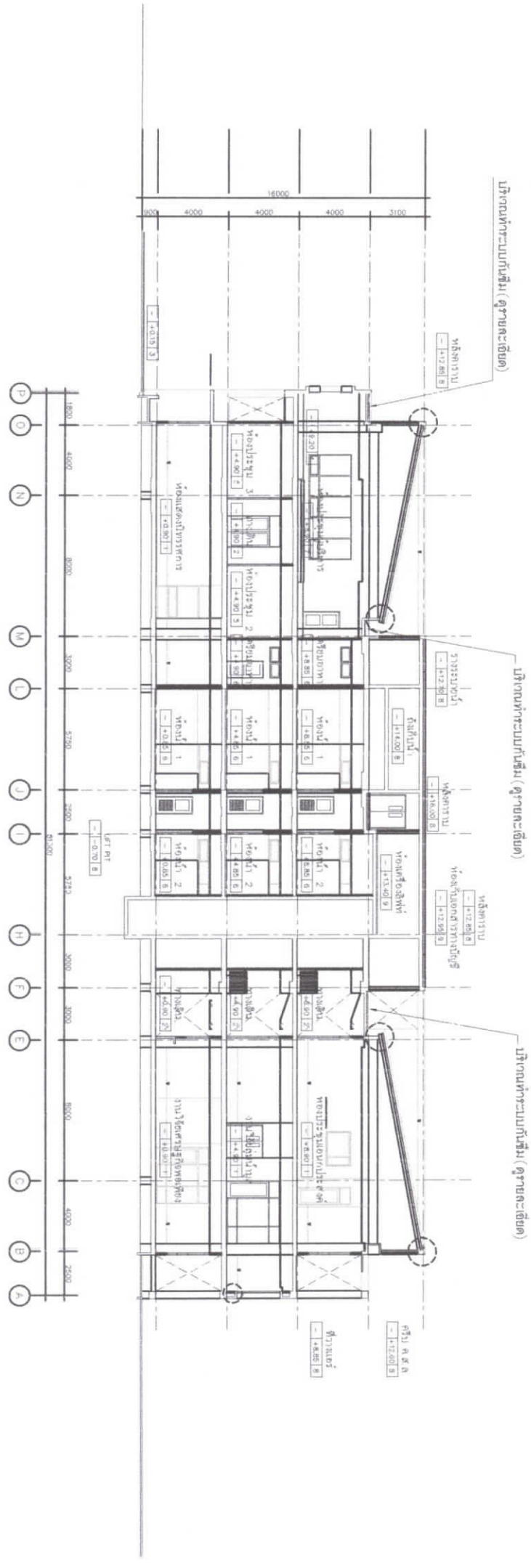
นายศักดิ์ดา กองสงวน

นายพิชญ์นพคุณ บุญเรือง

DWG.-ST	4
รวม(แผ่น)	11



มกราคม 2564 (ดูรายละเอียด)
SCALE 1:250



มกราคม 2564 (ดูรายละเอียด)
SCALE 1:250



กรมการมาตรฐานแห่งชาติ

นางสาวกัญญาพร อภิชาต

นางสาวกัญญาพร อภิชาต

นางสาวกัญญาพร อภิชาต

นางสาวกัญญาพร อภิชาต

นางสาวกัญญาพร อภิชาต

นางสาวกัญญาพร อภิชาต

นางสาวกัญญาพร อภิชาต

นางสาวกัญญาพร อภิชาต

นางสาวกัญญาพร อภิชาต

นางสาวกัญญาพร อภิชาต

นางสาวกัญญาพร อภิชาต

นางสาวกัญญาพร อภิชาต

นางสาวกัญญาพร อภิชาต

นางสาวกัญญาพร อภิชาต

นางสาวกัญญาพร อภิชาต

นางสาวกัญญาพร อภิชาต

นางสาวกัญญาพร อภิชาต

นางสาวกัญญาพร อภิชาต

นางสาวกัญญาพร อภิชาต

นางสาวกัญญาพร อภิชาต

นางสาวกัญญาพร อภิชาต

นางสาวกัญญาพร อภิชาต

นางสาวกัญญาพร อภิชาต

นางสาวกัญญาพร อภิชาต

นางสาวกัญญาพร อภิชาต

นางสาวกัญญาพร อภิชาต

นางสาวกัญญาพร อภิชาต

นางสาวกัญญาพร อภิชาต

นางสาวกัญญาพร อภิชาต

นางสาวกัญญาพร อภิชาต

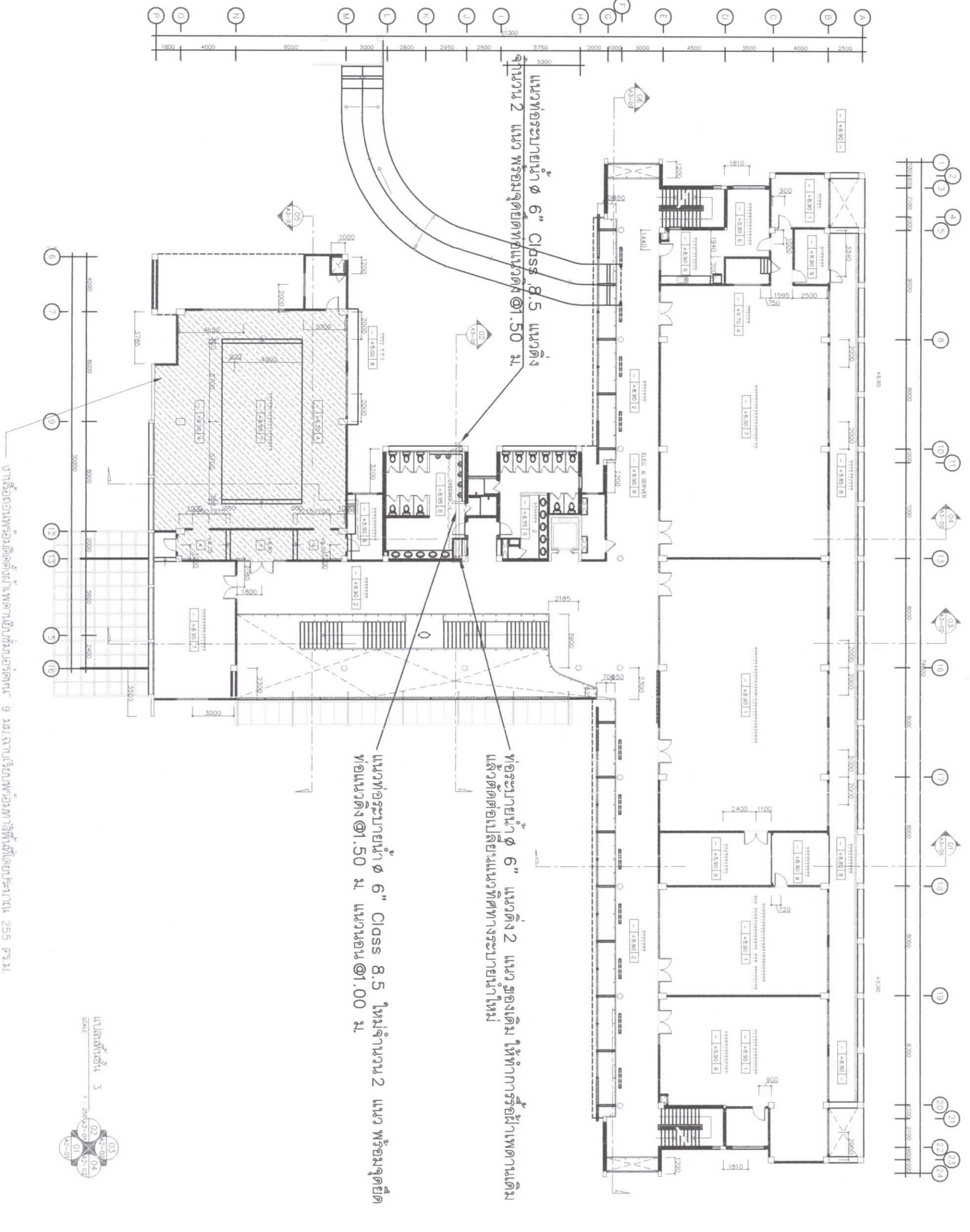
นางสาวกัญญาพร อภิชาต

นางสาวกัญญาพร อภิชาต

นางสาวกัญญาพร อภิชาต

นางสาวกัญญาพร อภิชาต

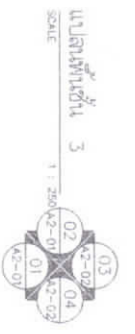
ชื่อโครงการ	5
วันที่	11



ห้องระบายน้ำ 6" ขนาด 2 ใหม่เพิ่มเติม ให้ทำการต่อฝ้าเพดานเดิม และติดตั้งลิ้นแ่งของทางระบายน้ำใหม่

แนวท่อระบายน้ำ 6" Class 8.5 ใหม่จำนวน 2 แนว พร้อมจุดยึด ที่อเนกประสงค์ @ 1.50 ม.

แนวท่อระบายน้ำ 6" Class 8.5 ใหม่จำนวน 2 แนว พร้อมจุดยึด ที่อเนกประสงค์ @ 1.00 ม.



งานติดตั้งพร้อมติดตั้งฝ้าเพดานเป็นชิ้นบอร์ดขนาด 9 มม. จากบริษัทพร้อมทาสีพื้นที่โดยประมาณ 255 ตร.ม.

โครงการ
 ชั้นประถมศึกษาปีที่ 2
 โรงเรียนวัดบางพลีใหญ่ราชประชา
 กรุงเทพมหานคร

เจ้าภาพ
 มหาวิทยาลัยอัสสัมชัญ

ผู้ออกแบบ
 นายพชรอินท นฤเบียง
 นายศักดิ์ดา กองสงฆ์

คณะที่ปรึกษา
 ศ.ดร.ไพจิตร ชัยรัตน์
 นายเกษม ไชยสิทธิ์
 นายเมธีเทพา เลื่อนบุญ

เขียนแบบ
 นายศักดิ์ดา กองสงฆ์

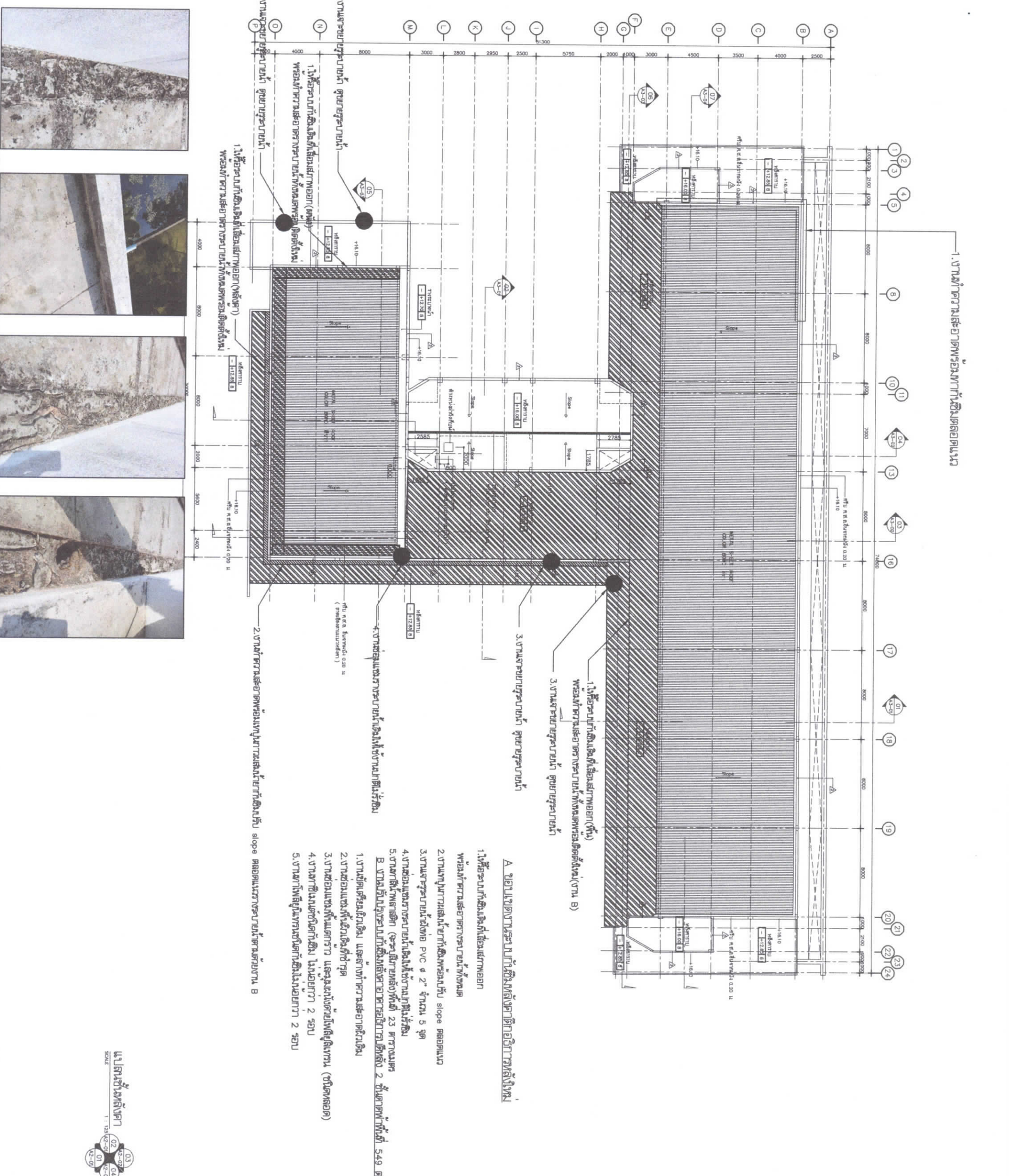
ตรวจสอบ
 ดร. [Signature]

ตรวจแบบ
 ศ.ดร.ไพจิตร ชัยรัตน์
 นายเกษม ไชยสิทธิ์

อธิการบดี อเนก
 [Signature]

วันที่ 23 เดือน 1 ปี 67

แบบแปลน
 DWG-ST 7
 รวม (แผ่น) 11



1. งานท่อระบายน้ำอาคารพร้อมท่อทำสังกวดต่อเนื่อง

3. งานระบายน้ำภายนอก ดูดน้ำภายนอก

1. ไม้ล้อมบานเกล็ดที่เชื่อมเสภาท้อออก(พื้น) พร้อมท่อระบายน้ำทั้งหมดพร้อมติดตั้ง(งาน B)

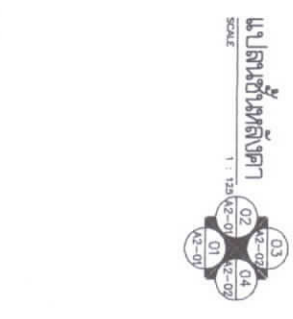
4. งานซ่อมแซมรางระบายน้ำเดิมให้ใช้งานตามบริเวณ

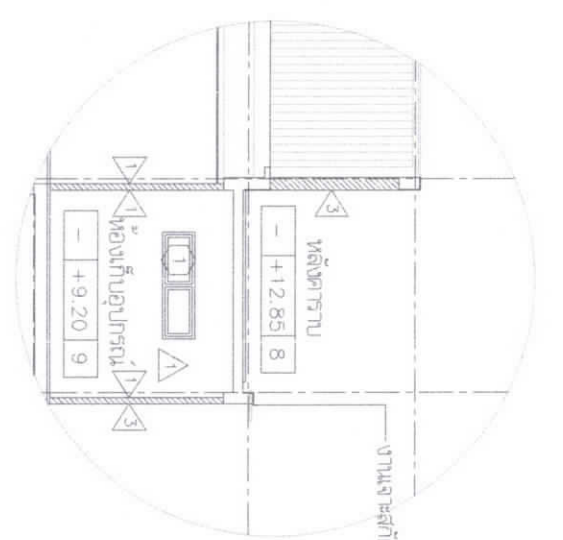
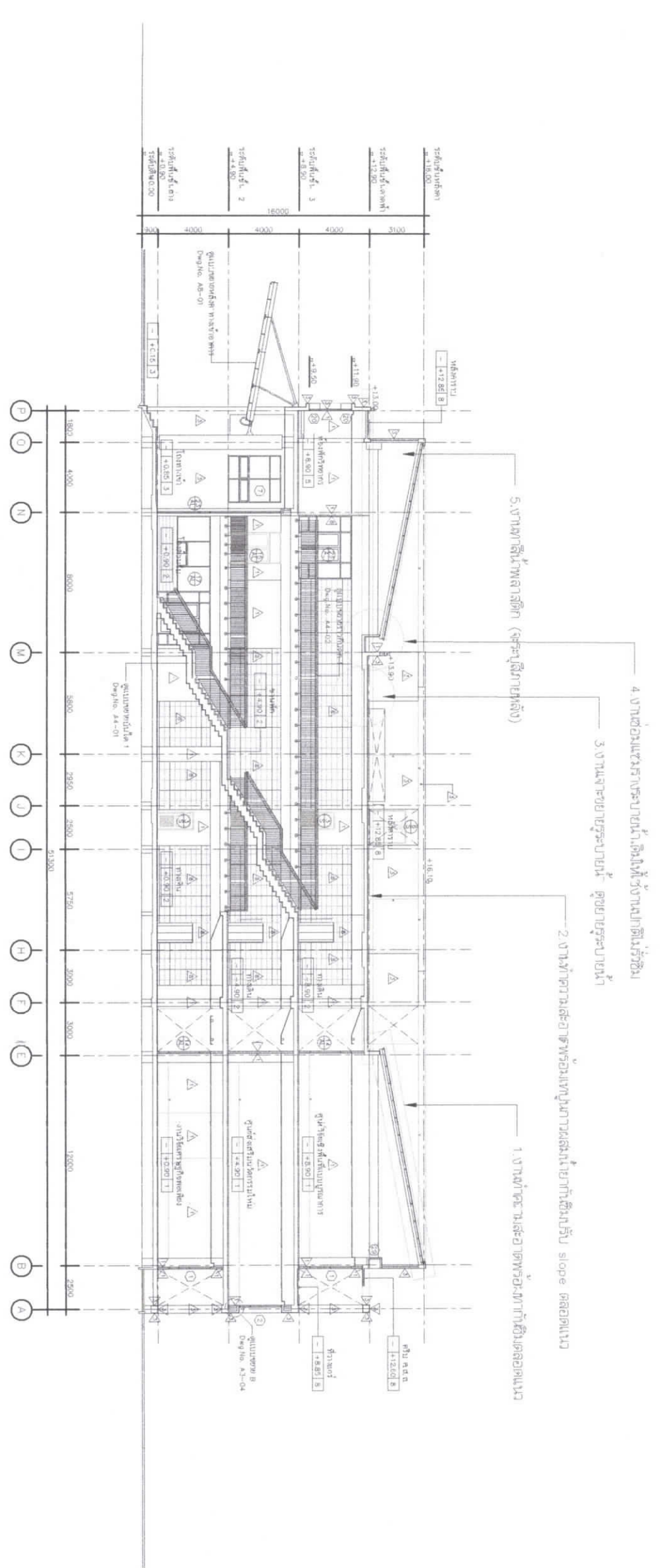
2. งานท่อระบายน้ำอาคารพร้อมท่อนำทางลงสู่กับ slope ตลอดแนวรางระบายน้ำตามตอมงาน B

A ขอบเขตงานระบบทำสังกวดตั้งจากอาคารหลังใหม่

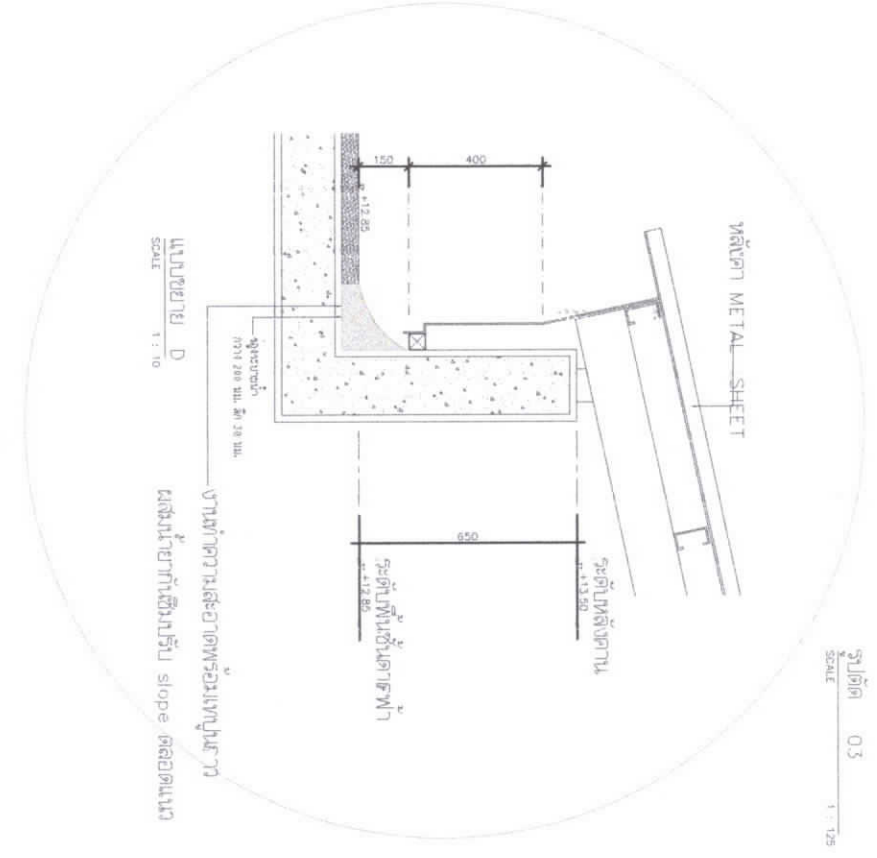
1. ไม้ล้อมบานเกล็ดที่เชื่อมเสภาท้อออก พร้อมท่อระบายน้ำทั้งหมด
 2. งานงูบการลงน้ำภายในบริเวณกับ slope ตลอดแนว
 3. งานระบายน้ำท่อ PVC ๑ 2" จำนวน 5 จุด
 4. งานซ่อมแซมรางระบายน้ำเดิมให้ใช้งานตามบริเวณ
 5. งานทำปลวก (ระบายน้ำทิ้ง) 23 ตารางเมตร
- B งานรับงบประมาณติดตั้งท่อระบายน้ำ 2 ชั้นจากพื้นที่ 549 ตร.ม.
1. งานตัดเสริมผิวเดิม และวางท่อระบายน้ำผิวเดิม
 2. งานซ่อมแซมท่อที่ผิวเดิมที่ชำรุด
 3. งานซ่อมแซมพื้นที่เดิมตกครา และลงแนวท่อระบายน้ำผิวเดิม (กรณีหลุด)
 4. งานทำผิวเดิมด้วยหินที่ผิวเดิม 1 ใน 100 กว่า 2 รอบ
 5. งานทำผิวเดิมด้วยหินที่ผิวเดิม 1 ใน 100 กว่า 2 รอบ

<p>กรมทรัพยากรธรรมชาติและสิ่งแวดล้อม</p>	
<p>โครงการ</p> <p>บันทึกงบประมาณก่อสร้างอาคาร สบ.และ 2</p>	
<p>จตุรัสโครงการ</p> <p>งบ ... / ...</p>	
<p>ที่ตั้ง</p> <p>มหาวิทยาลัยอัสสัมชัญ</p>	
<p>เจ้าของ</p> <p>มหาวิทยาลัยอัสสัมชัญ</p>	
<p>ผู้ออกแบบ</p> <p>นายพญินันท์ นุปุเรืออง</p> <p>นายศักดิ์ดา กองสุนันต์</p>	
<p>คนรับพิจารณางบ</p> <p>ศ.ดร.ณัฐฉิลา ชัยรัตน์</p> <p>นายอภิมงคล โพธิ์ศรี ราม</p> <p>นางรุ่งนภา เตืองน</p>	
<p>เขียนแบบ</p> <p>นายศักดิ์ดา กองสุนันต์</p> <p>ตรวจสอบ</p>	
<p>นายอภิมงคล โพธิ์ศรี ราม</p>	
<p>อธิการบดี อานันต์</p> <p>วันที่ 23 เดือน 1 ปี 67</p>	
DWG-ST	8
รวม(แบบ)	11





งานประตูติดผนัง PVC Ø 2" จำนวน 5 จุด



รูปตัด 0.3
SCALE 1 : 25

ขอบระวางน้ำ



โครงการ
ปรับปรุงระบบปรับอากาศห้องอาหาร ชั้น 2
มหาวิทยาลัยราชภัฏรำไพพรรณี

ผู้จัดทำโครงการ
จป. / ...

ที่ปรึกษา
มหาวิทยาลัยราชภัฏรำไพพรรณี

เจ้าของ
มหาวิทยาลัยราชภัฏรำไพพรรณี

ผู้ออกแบบ
นายพพิทธิเทพ บุญเรือง
นายศักดิ์ดา กองสงฆ์

คณะกรรมการดำเนินงาน
ศ.ดร.ณัฐฉัตร ชัยศิริรัตน์
นายเกษม โพธิ์ศรี
นางฉวีพรรณา เจริญบุญ

เขียนแบบ
นายศักดิ์ดา กองสงฆ์

ตรวจแบบ
นายเกษม โพธิ์ศรี

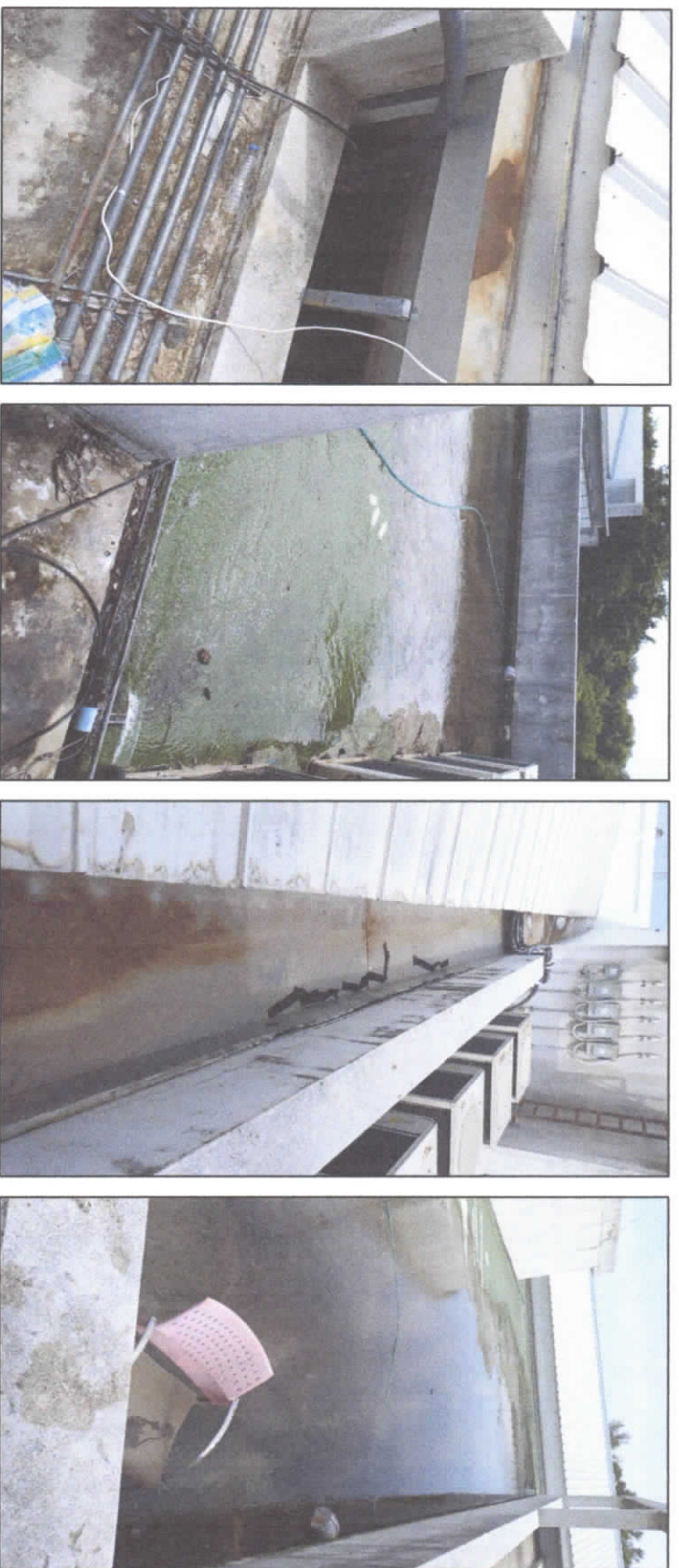
อธิการบดี อ.ณัฐฉัตร

วัน 23 เดือน 1 ปี 67

แบบแสดง

DWG.-ST 9

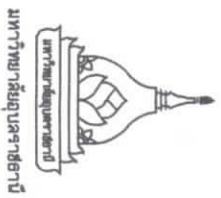
รวม(แผ่น) 11



รูปถ่ายประกอบ บริเวณทางงานสนอ.2



รูปถ่ายประกอบ บริเวณทางงานสนอ.1



มหาวิทยาลัยศิลปากร

โครงการ

บริษัทควบคุมและตรวจสอบอาคาร ส.มอ.1.๒๕ 2

รศ.ไตรรงค์การ

ทป .../.....

ที่ตั้ง
มหาวิทยาลัยศิลปากร

เจ้าของ
มหาวิทยาลัยศิลปากร

ผู้ออกแบบ

นายพชรอินทร์ นุญเรือง
นายศักดิ์ดีดา กองสงฆ์

คณะศึกษารचनाแบบ

ผศ.ถนัดกิจ ชำริรัตน์
นายกมล โพธิ์ศรี

นางชฎาภรณ์ เต็มเป
บ.บ.

เขียนแบบ

นายศักดิ์ดีดา กองสงฆ์

ตรวจสอบ

ผศ.ไตรรงค์การ
นายกมล โพธิ์ศรี

อธิการบดี อ.ม.บ.ต.

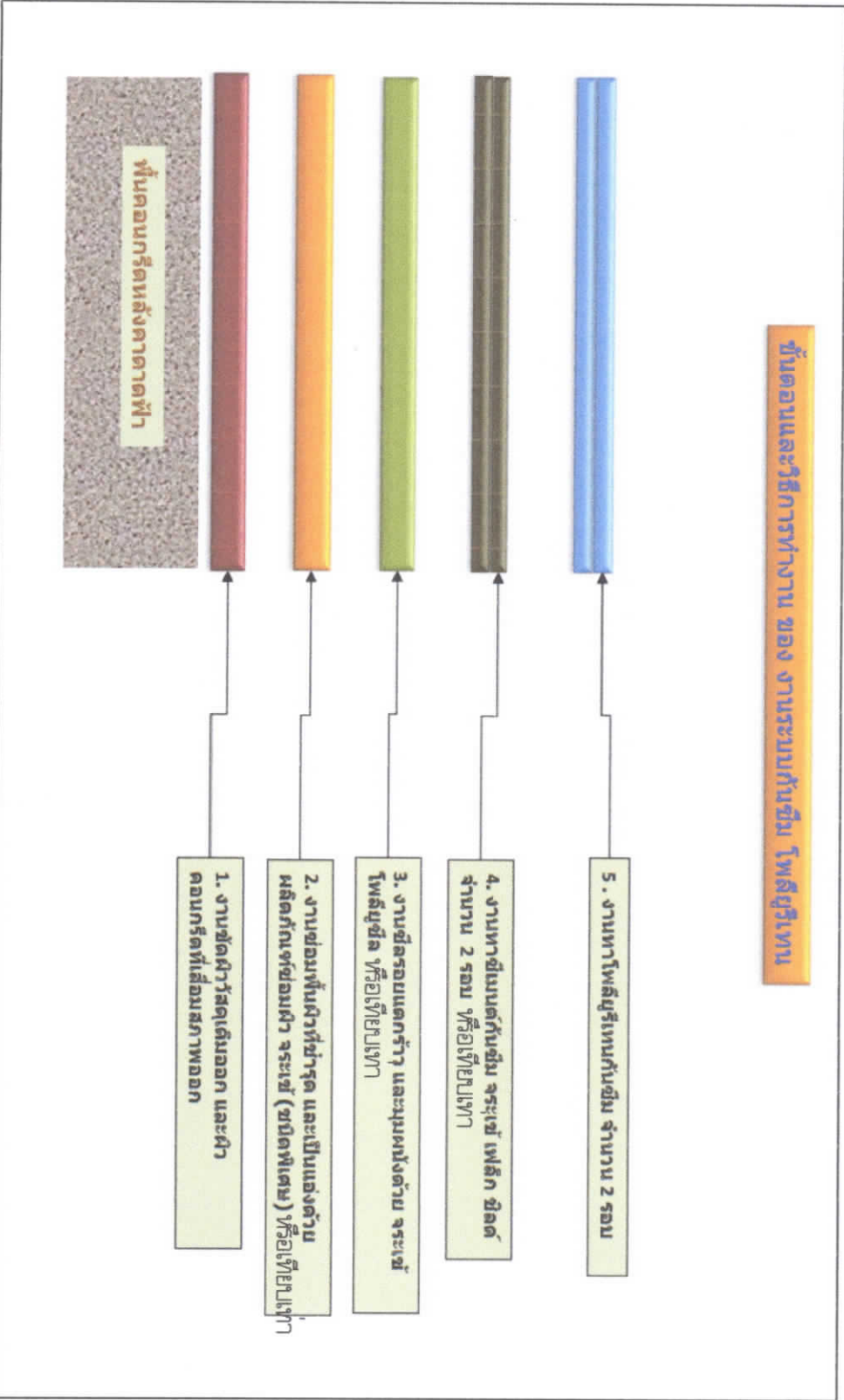
Signature

วัน 23 เดือน 1 ปี 67

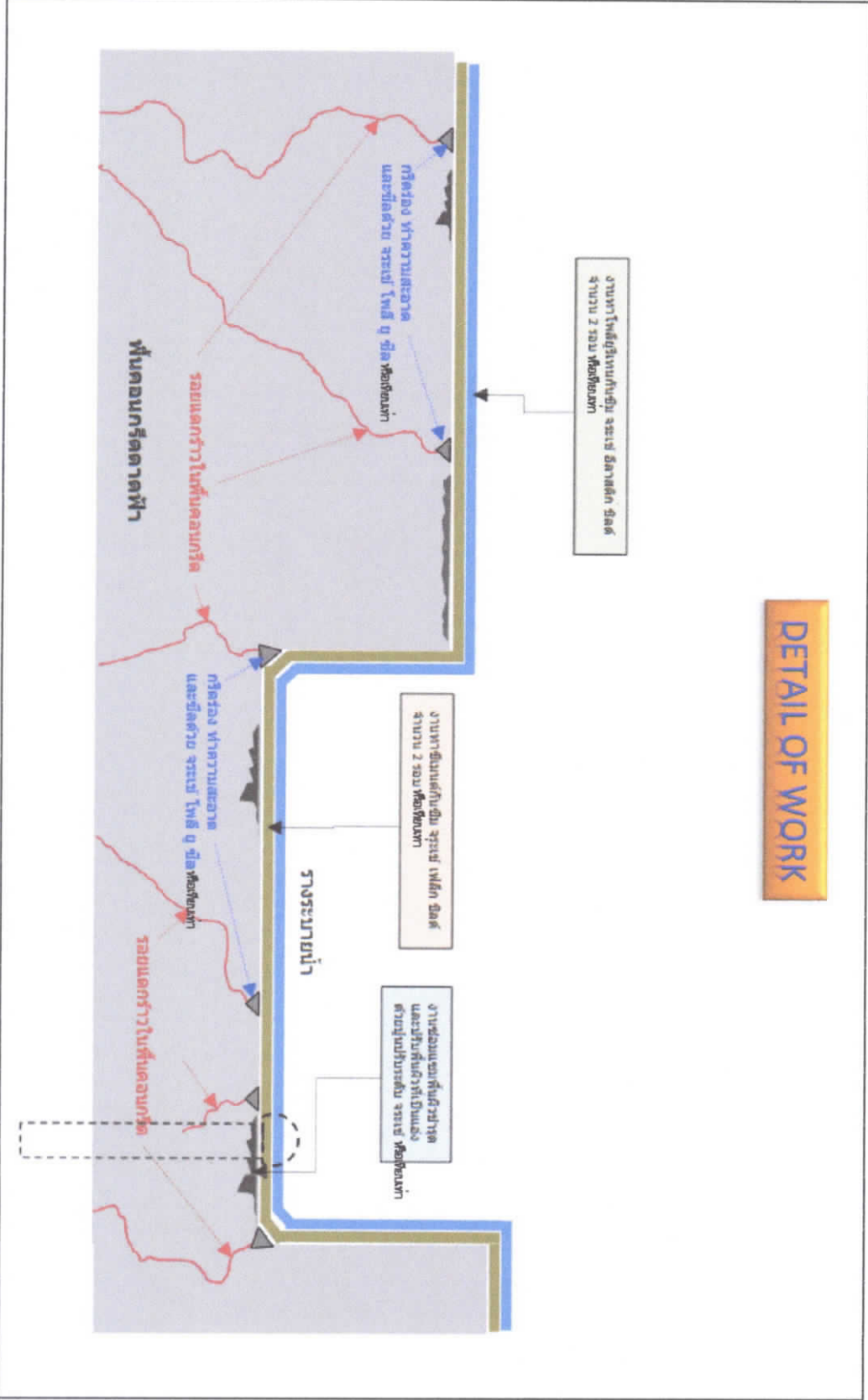
แบบแสดง

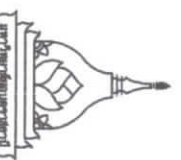
DWG-ST 11

รวม(แผ่น) 11



รายละเอียดขั้นตอน



 <p>มหาวิทยาลัยราชภัฏสกลนคร</p>	
<p>โครงการ งบประมาณแบบบัญชีรายการ อาคาร สกน.1.๕๓ 2</p>	
<p>รหัสโครงการ ๓๒ ... / ...</p>	
<p>ผู้ตั้ง มหาวิทยาลัยราชภัฏสกลนคร</p>	
<p>เจ้าของ มหาวิทยาลัยราชภัฏสกลนคร</p>	
<p>ผู้ออกแบบ นายพิชญ์นันท์ บุญเรือง นายศักดิ์ดา กองสงบดี</p>	
<p>คณะพิจารณาแบบ ผศ.เจนศักดิ์ ชุริรังษ นายกมล โพธิ์ศรี นางนันทนา เตือนบุญ บ.น.</p>	
<p>เขียนแบบ นายศักดิ์ดา กองสงบดี</p>	
<p>ตรวจสอบ นายกมล โพธิ์ศรี</p>	
<p>อธิการบดี อนุมัติ</p>	
<p>วัน 23 เดือน 1 ปี 67</p>	
<p>แบบแสดง</p>	
DWG.-ST	10
รวม(แผ่น)	11