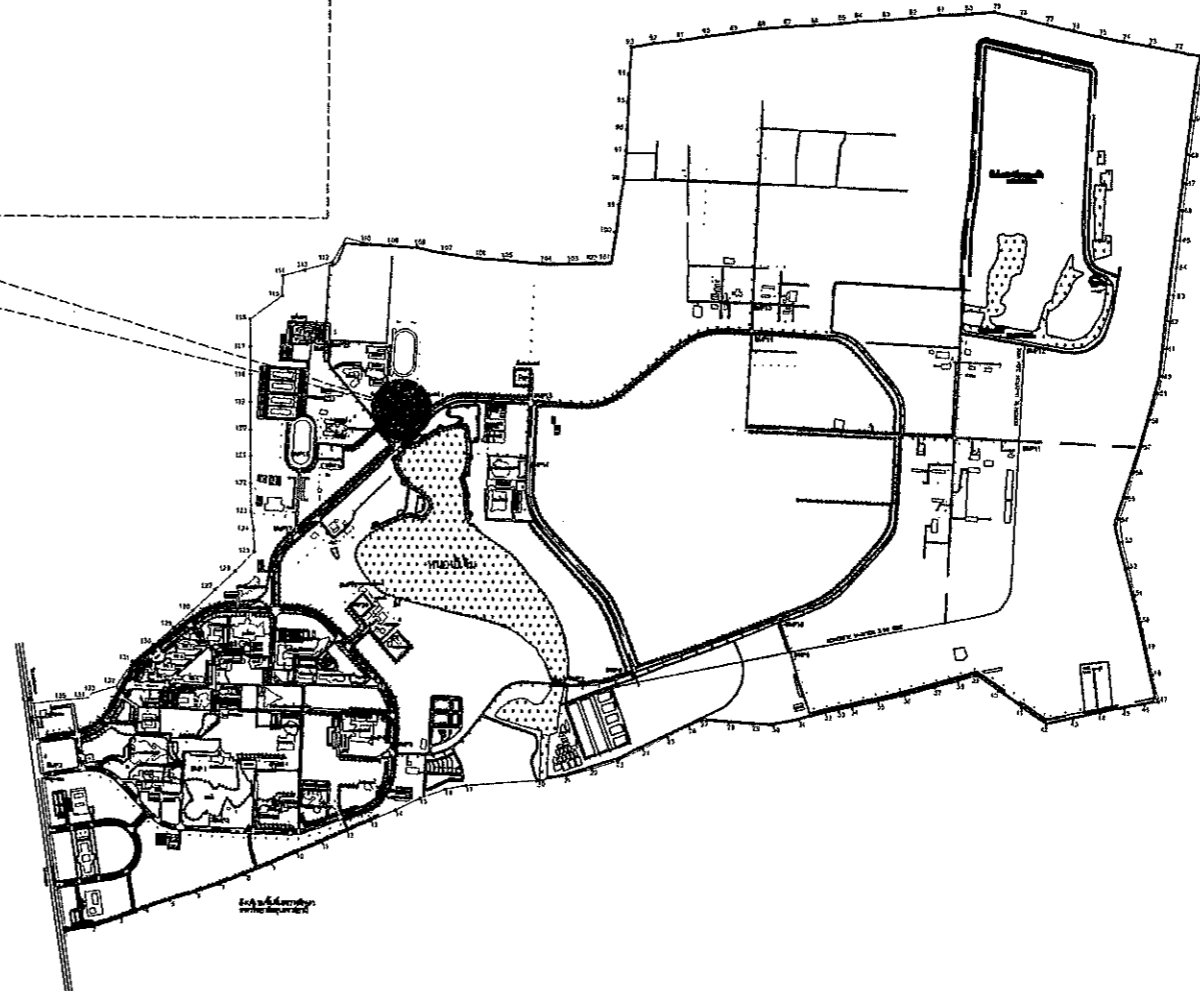
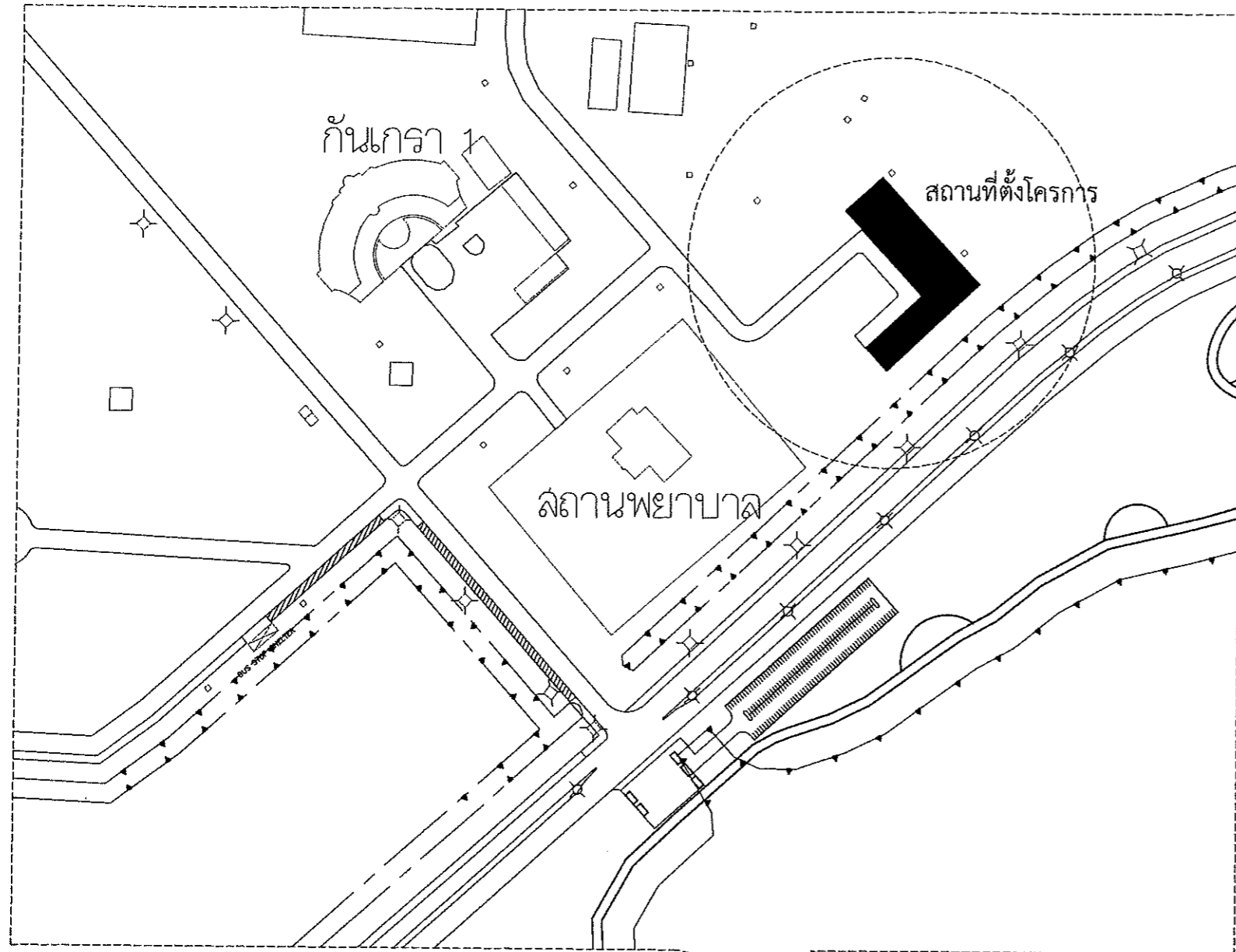


โครงการ

ปรับปรุงต่อเติมศูนย์พัฒนาเด็ก

จัดทำโดย

กองบริหารกายภาพและสิ่งแวดล้อม



มหาวิทยาลัยอุบลราชธานี
โครงการ

ปรับปรุงห้องสมุดยืมที่ตม.นาค

ที่ตั้ง
มหาวิทยาลัยอุบลราชธานี

เจ้าของ
มหาวิทยาลัยอุบลราชธานี

ผู้ออกแบบ
นายพุทธินันท์ บุญเรือง

คณะพิจารณาแบบ
ผู้ช่วยศาสตราจารย์อดิศักดิ์ ชารีรัตน์
รองศาสตราจารย์รัตนา เล็กสมบูรณ์
นางสาวมาชารี ยี่งรัตน์สุข
นายกมล โห้ศิริ

เขียนแบบ
นายนครินทร์ ผลผลัด

ตรวจแบบ
ศศ.กฤษณ์ ศรีวรรมาศ
นายกมล โห้ศิริ

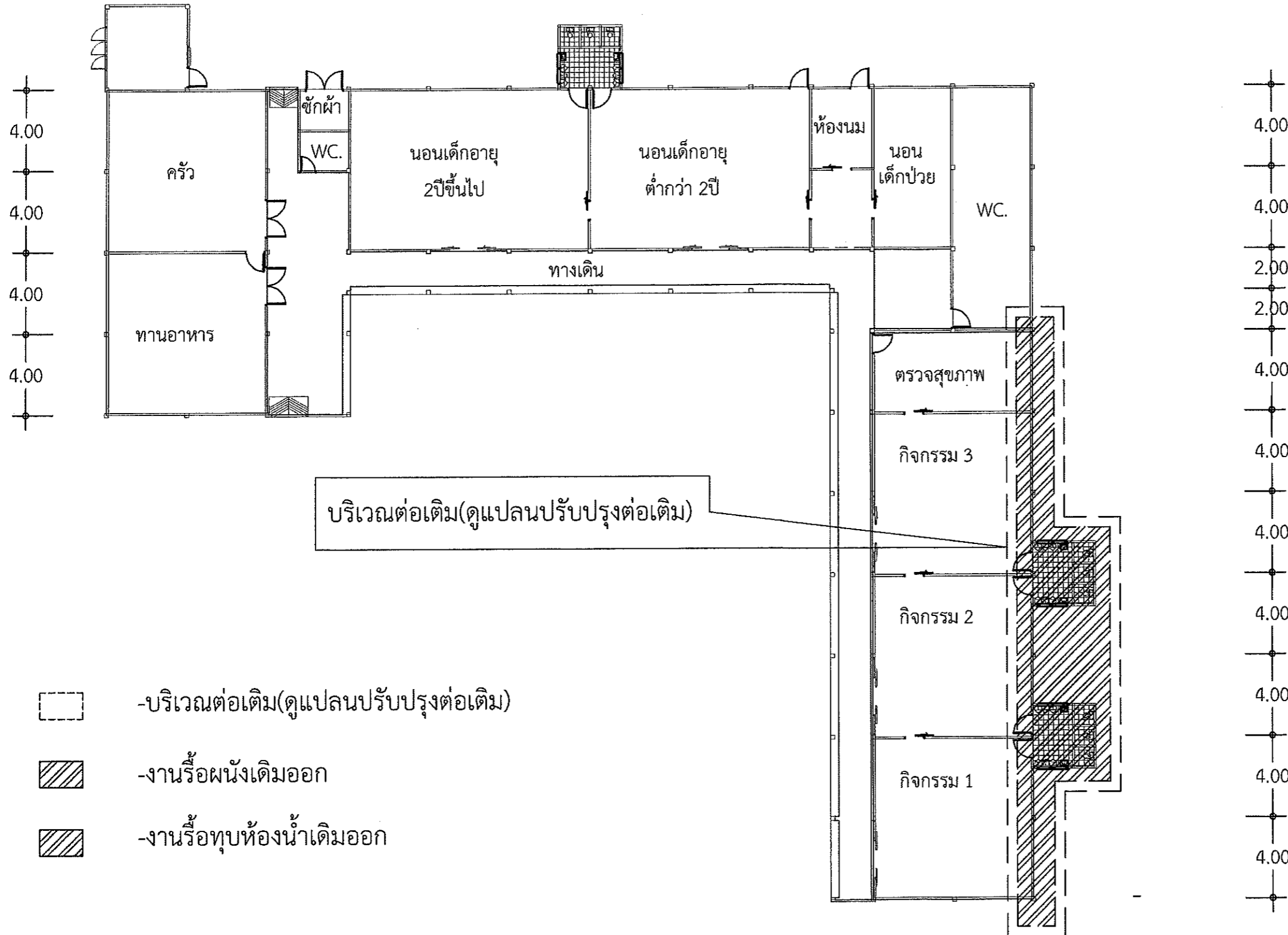
อธิการบดี อำนวยดี
ศศ.ดร. ชุตินันท์ วัฒนศิริกุล ภูธรประชา
วันที่ 6 ธันวาคม 2566

แบบแสดง




DWG.-ST 1

รวม (แผ่น) 14

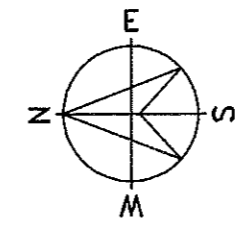
4.00 4.00 4.00 4.00 4.00 4.00 4.00 4.00 3.00 3.00 4.00 4.00




บริเวณต่อเติม(ดูแปลนปรับปรุงต่อเติม)

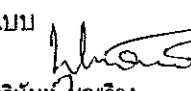
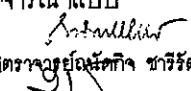

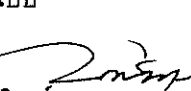
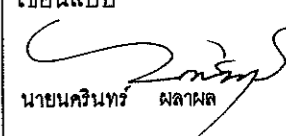
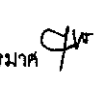
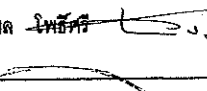

-  -บริเวณต่อเติม(ดูแปลนปรับปรุงต่อเติม)
-  -งานรื้อผนังเดิมออก
-  -งานรื้อทึบห้องน้ำเดิมออก

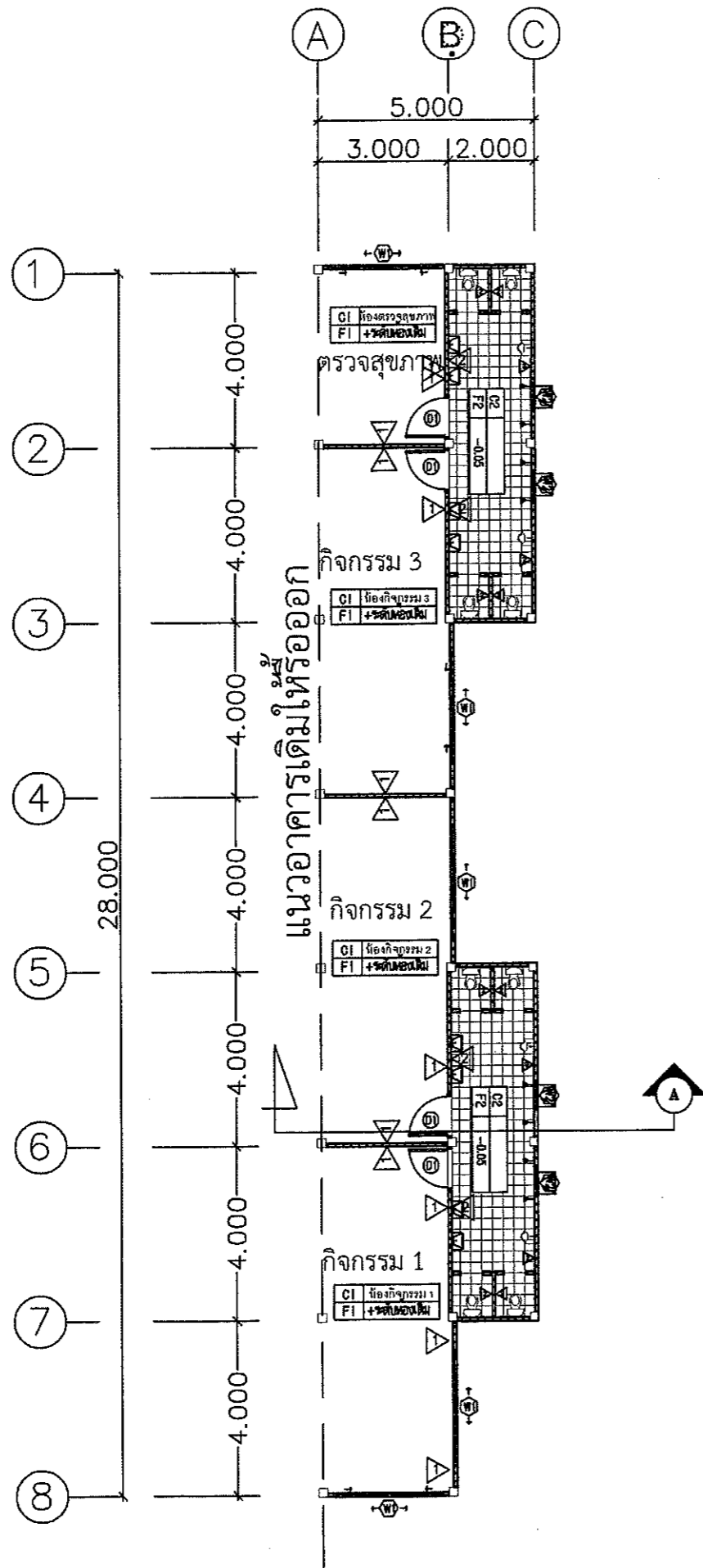
แปลนพื้นเดิม
SCALE 1:500





มหาวิทยาลัยอุบลราชธานี
โครงการ
ปรับปรุงตึกเดิมศูนย์พัฒนาเด็ก

ที่ตั้ง	มหาวิทยาลัยอุบลราชธานี
เจ้าของ	มหาวิทยาลัยอุบลราชธานี
ผู้ออกแบบ	นายพุทธินันท์ บุญเรือง 
คณะกรรมการแบบ	<p>ผู้ช่วยศาสตราจารย์ ดร. อนันต์ศักดิ์ ชารีรัตน์ </p> <p>รองศาสตราจารย์ ดร. เล็กตมบูรณ์ นางสาวภวารี อิงรัตนสุข </p> <p>นายกมล ไชยศรี </p>
เขียนแบบ	นายนครินทร์ ผลผล 
ตรวจแบบ	<p>ศศกฤษณ์ ศรีวรมาศ </p> <p>นายกมล ไชยศรี </p>
อธิการบดี อนันต์	 <p>ศศ.ดร. พุทธินันท์ ประสิทธิ์ภูทธิประชา</p> <p>วันที่ 9 เดือน 6 ปี 2566</p>
แบบแสดง	
DWG.-ST	2
รวม (แผ่น)	14



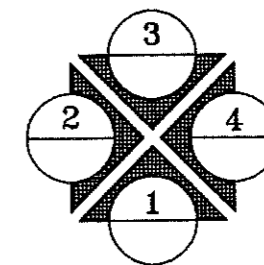
รายการวัสดุพื้น	
สัญลักษณ์	รายละเอียด
F-1	พื้น ค.ส.ล. บุกระเบื้องยาง ขนาด 30x30 ซม. หนาไม่น้อยกว่า 1.6 มม.(สีระบุภายหลัง)
F-2	พื้น ค.ส.ล. บุกระเบื้องเซรามิค ขนาด 12"x12" ติดทาบพื้นท้องน้ำ

รายการวัสดุฝ้าเพดาน	
สัญลักษณ์	รายละเอียด
C-1	เพดานยิบซั่มบอร์ด ฉาบเรียบทาสี โครงเคร่า C-LINE
C-2	เพดานยิบซั่มบอร์ด(กันชื้น) ฉาบเรียบทาสี โครงเคร่า C-LINE
C-3	เพดานสมาร์ทบอร์ดชนิดมีรูระบายอากาศ ทาสี โครงเคร่า C-LINE

รายการวัสดุผนัง	
สัญลักษณ์	รายละเอียด
▲	ผนังก่ออิฐมวลเบาครึ่งแผ่นฉาบปูนเรียบทาสีพลาสติก
▲	ผนังก่ออิฐมวลเบาฉาบปูนเรียบทาสีกระเบื้องเซรามิค ขนาด 8"x16"

แปลนพื้นปรับปรุงต่อเติม

scale 1:75



DIRECTION OF ELEVATION



มหาวิทยาลัยอุบลราชธานี
โครงการ

ปรับปรุงซ่อมแซมศูนย์พัฒนาเด็ก

ที่ตั้ง
มหาวิทยาลัยอุบลราชธานี

เจ้าของ
มหาวิทยาลัยอุบลราชธานี

ผู้ออกแบบ
นายสุทธิพันธ์ บุญเรือง

คณะกรรมการแบบ
ผู้ช่วยศาสตราจารย์ ดร. ชัยรัตน์
รองศาสตราจารย์ ดร. เล็กสมบูรณ์
นางสาวกชกร ชัยรัตน์
นายกมล ไชยศรี

เขียนแบบ
นายนครินทร์ ผลามผล

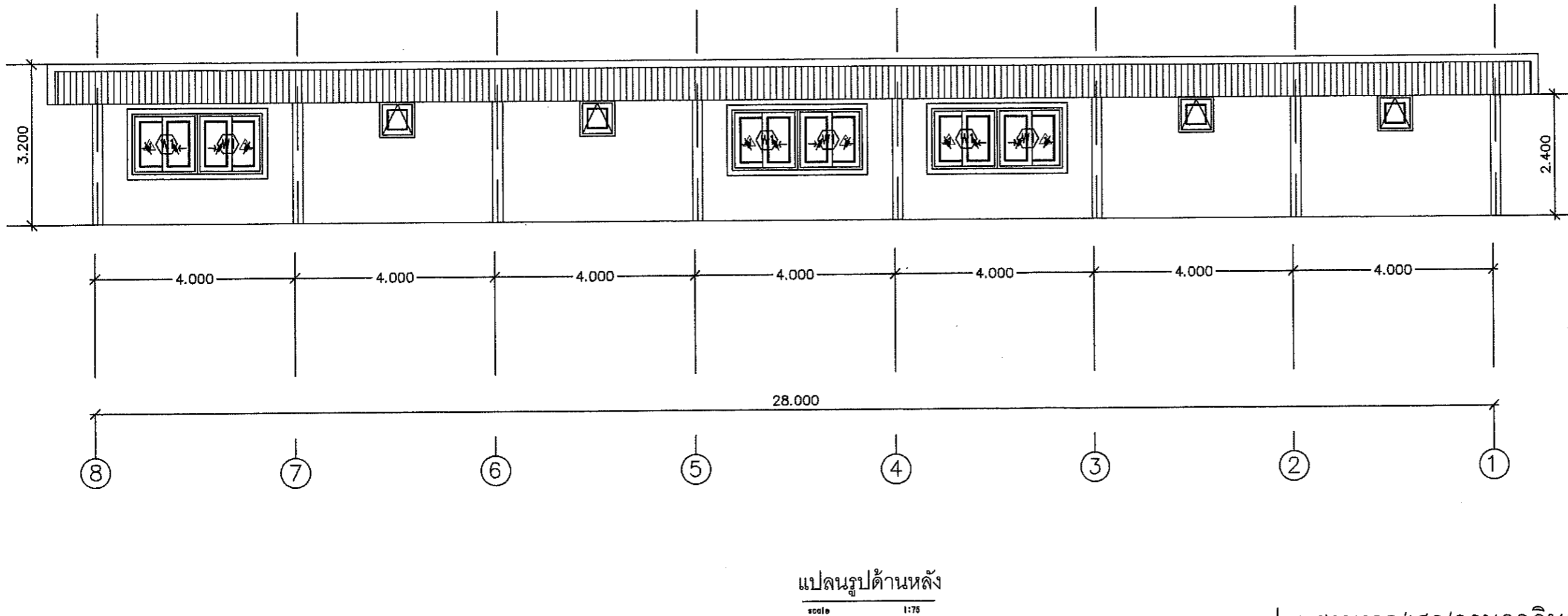
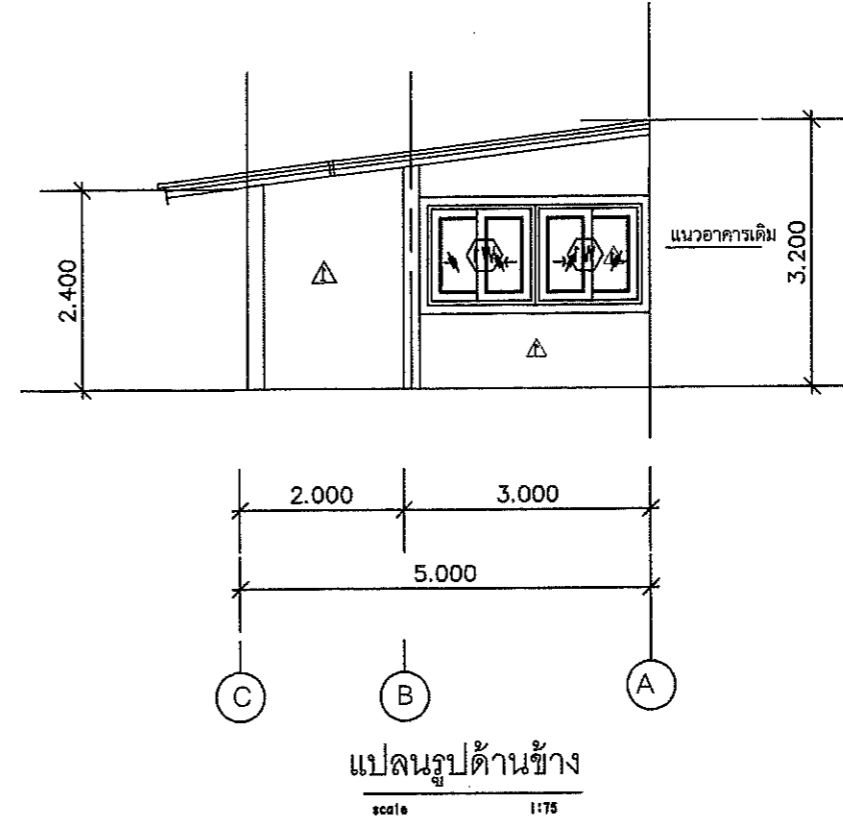
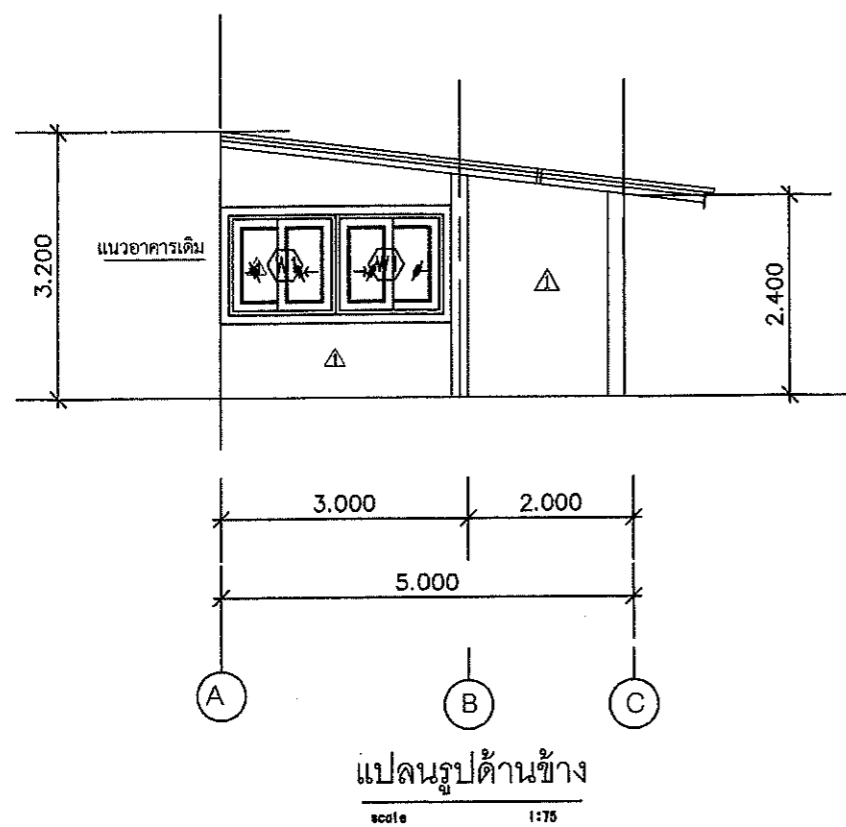
ตรวจแบบ
ศศกฤษณ์ ศรีวรรณ
นายกมล ไชยศรี

อธิการบดี อำนวยดี
ศศดร. สุทินนท์
วัน เดือน ปี ๒๐๑๖

แบบแสดง

DWG.-ST 3

รวม (แผ่น) 14



แปลนฐานราก/เสา/คานาคอนคิติน/พื้น



มหาวิทยาลัยอุบลราชธานี
โครงการ

ปรับปรุงห้องประชุมที่ตึก

ที่ตั้ง
มหาวิทยาลัยอุบลราชธานี

เจ้าของ
มหาวิทยาลัยอุบลราชธานี

ผู้ออกแบบ
นายพุทธินันท์ บุญเรือง

คณะกรรมการแบบ
ผู้ช่วยศาสตราจารย์ ดร. ชัยวัฒน์
รองศาสตราจารย์ ดร. เด็กสมบูรณ์
นางสาวภษาณี ยิ่งรัตน์
นายภมรด ไพฑิษย์

เขียนแบบ
นายนครินทร์ ผลพล

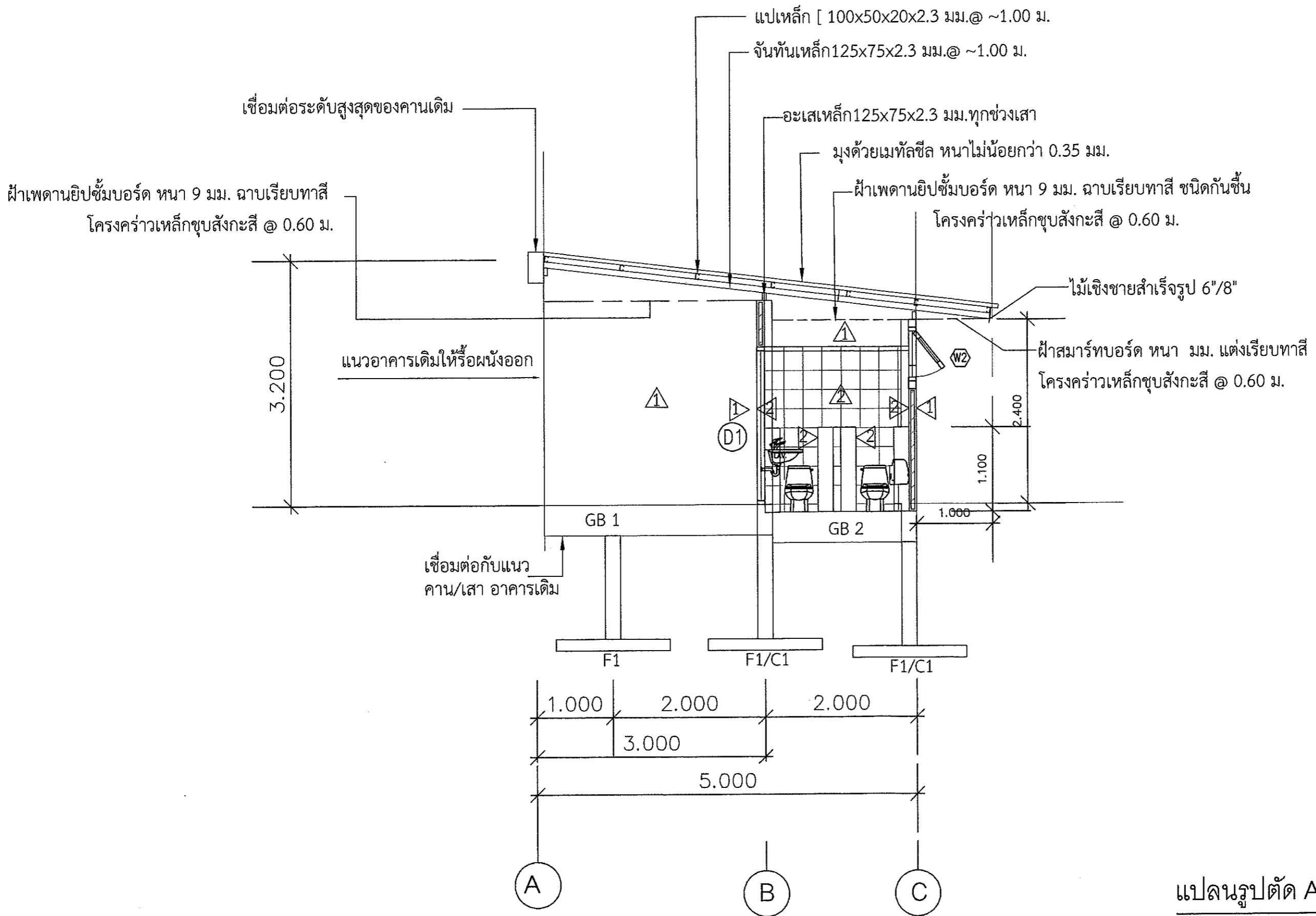
ตรวจแบบ
ผศ.กฤษณ์ ศรีรวมมาศ
นายภมรด ไพฑิษย์

อธิการบดี อนันต์
ผศ.ดร.สุทินนท์ ประสงค์ศิริวิภา
มหาวิทยาลัยอุบลราชธานี
วันที่ ๑๕/๐๖/๕๖

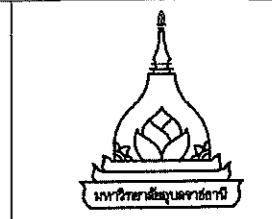
แบบแสดง

DWG.-ST 4

รวม (แผ่น) 14



แปลนรูปตัด A
scale 1:50



มหาวิทยาลัยบูรพา
โครงการ
ปรับปรุงห้องสุขาที่คานเดิม

ที่ตั้ง
มหาวิทยาลัยบูรพา

เจ้าของ
มหาวิทยาลัยบูรพา

ผู้ออกแบบ
นายพุทธินันท์ บุญเรือง

คณะกรรมการแบบ
ผู้ช่วยศาสตราจารย์อดิศักดิ์ ชาริรัตน์
รองศาสตราจารย์รัตนา เล็กสมบูรณ์
นางสาวกชาริ อังรัตนสุข
นายกมล ไชยศิริ

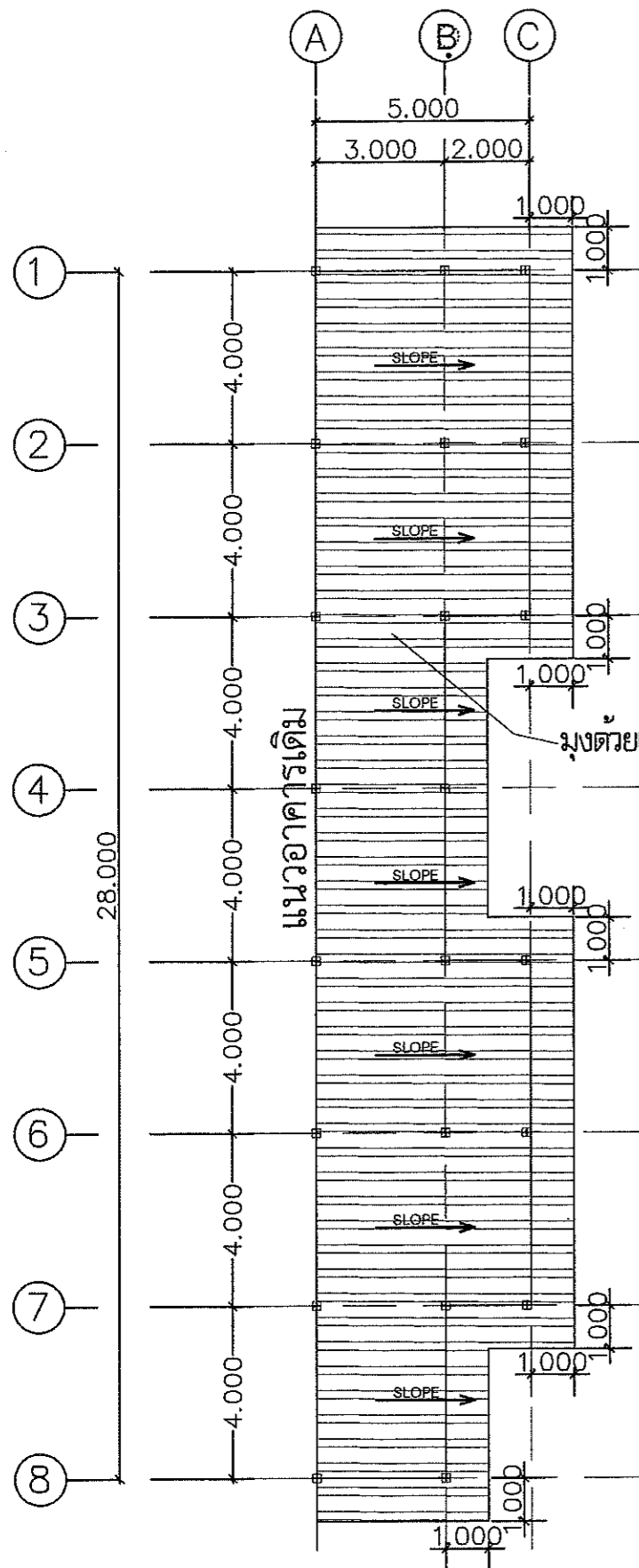
เขียนแบบ
นายนครินทร์ ผลผล

ตรวจแบบ
ศศกฤษณ์ ศรีวรรมาศ
นายกมล ไชยศิริ



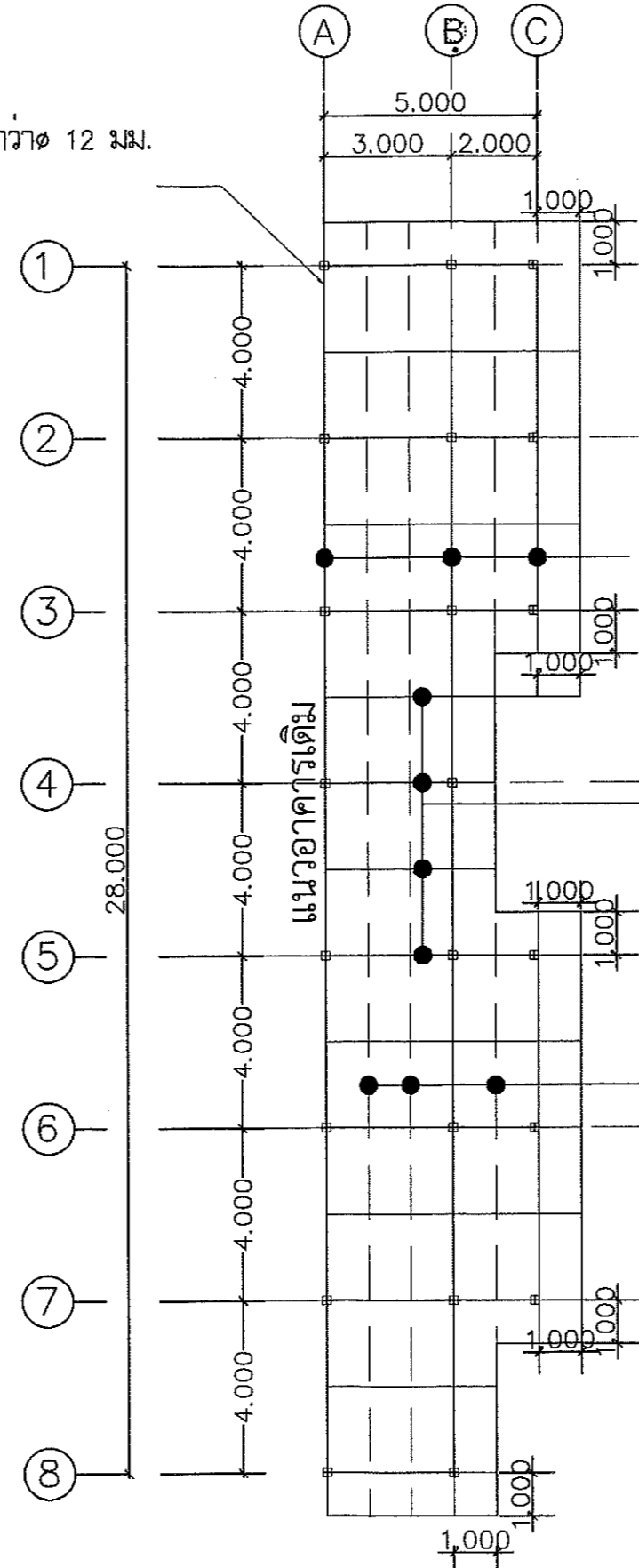
แบบแสดง

DWG.-ST	5
รวม (แผ่น)	14



ยึดด้วยพุกเคมี ขนาด ไม่น้อยกว่า 12 มม.
 @ ทุกๆ 1 เมตร

มุงด้วยเมทัลชีส หนาไม่น้อยกว่า 0.35 มม.



แปลนหลังคา/โครงสร้างหลังคา

scale

1:75



มหาวิทยาลัยอุบลราชธานี
 โครงการ

ปรับปรุงห้องเรียนศูนย์พัฒนาเด็ก

ที่ตั้ง
 มหาวิทยาลัยอุบลราชธานี

เจ้าของ
 มหาวิทยาลัยอุบลราชธานี

ผู้ออกแบบ
 นายสุทธิพันธ์ บุญเรือง

คณะกรรมการแบบ
 ผู้ช่วยศาสตราจารย์ ดร. ชัยวัฒน์
 รองศาสตราจารย์ ดร. เล็กสมบูรณ์
 นางสาวภาวชิ อังรัตนสุข
 นายกมล โพธิ์ศรี

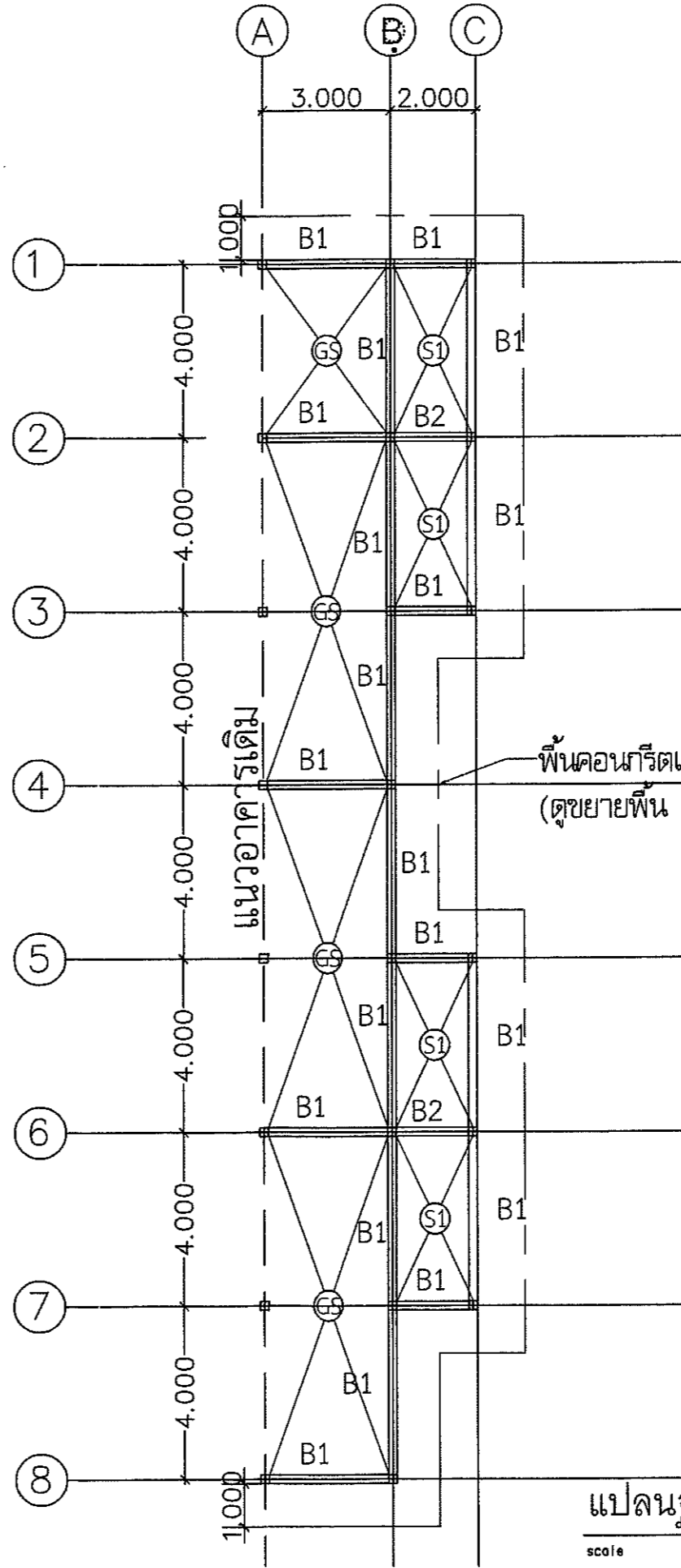
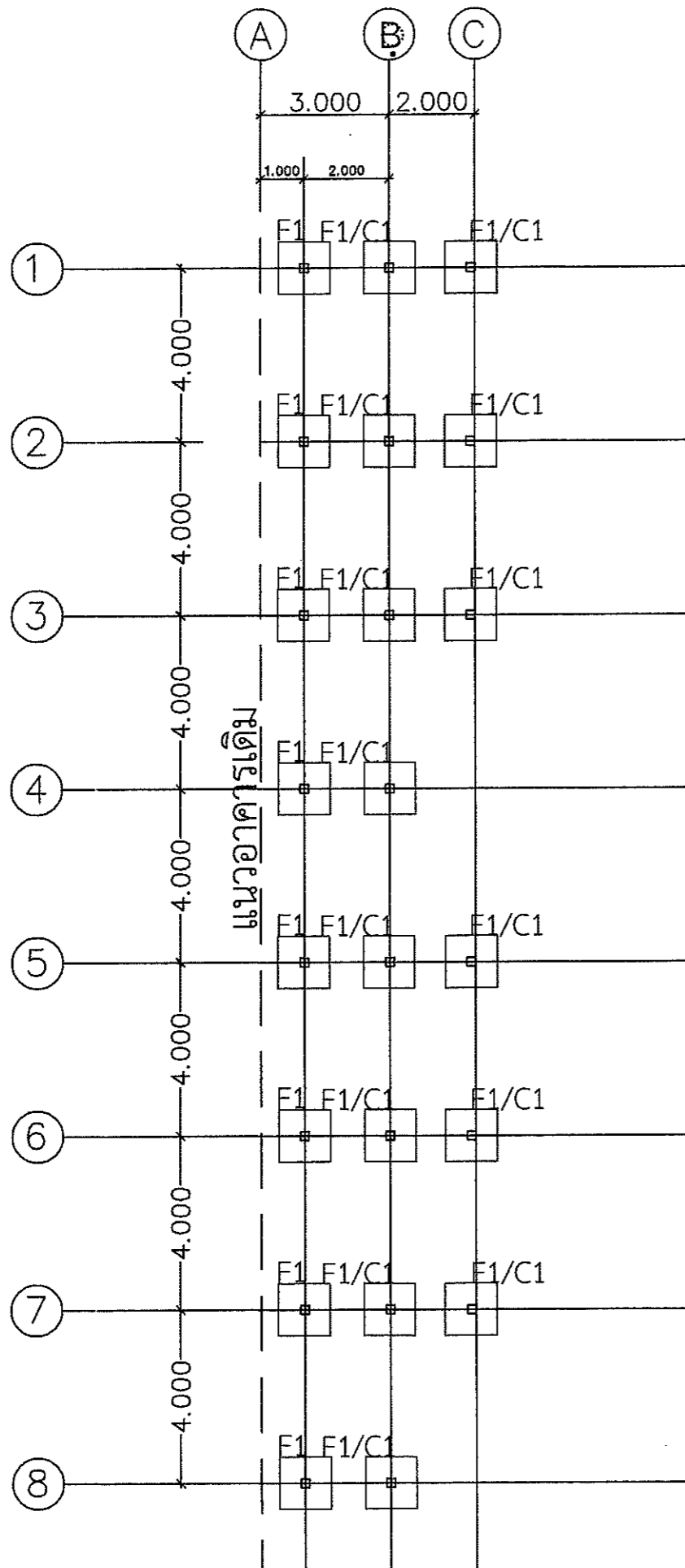
เขียนแบบ
 นายนครินทร์ ผลผล

ตรวจแบบ
 ผศ. กฤษณ์ ศรีวรรมาศ
 นายกมล โพธิ์ศรี


อธิการบดี - อ. นพ. อดิศักดิ์
 ผศ. ดร. สุวัฒน์ ธีระสถิตวิทยา
 วัน 09 สิงหาคม 2566

แบบแสดง


DWG.-ST	6
รวม (แผ่น)	14

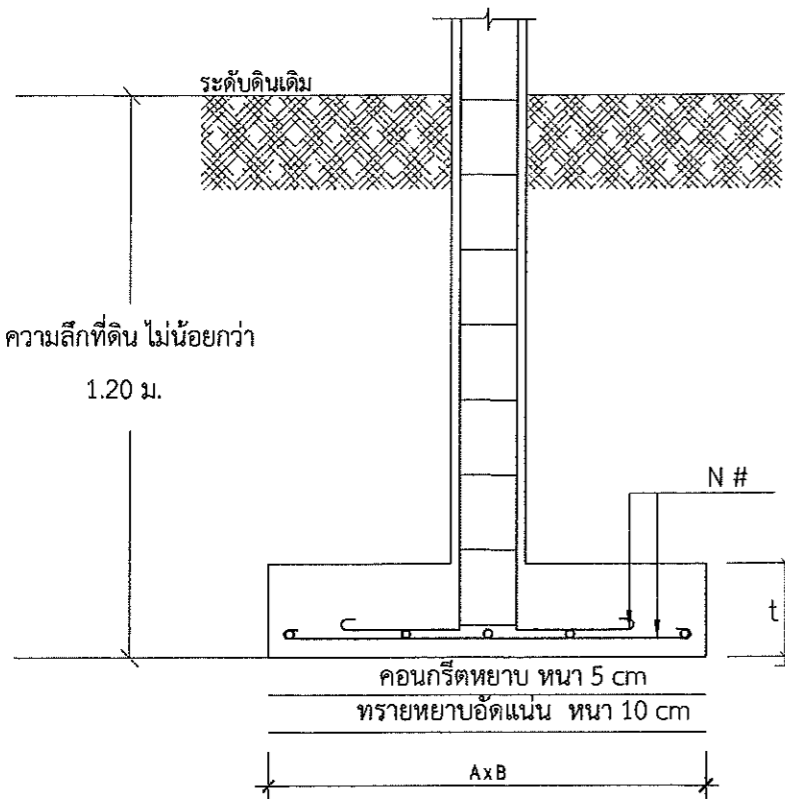


แปลนฐานราก/เสา/คานาคอดินพื้น
scale 1:75



มหาวิทยาลัยอุบลราชธานี
โครงการ
ปรับปรุงชั้นดุนยพัฒนา

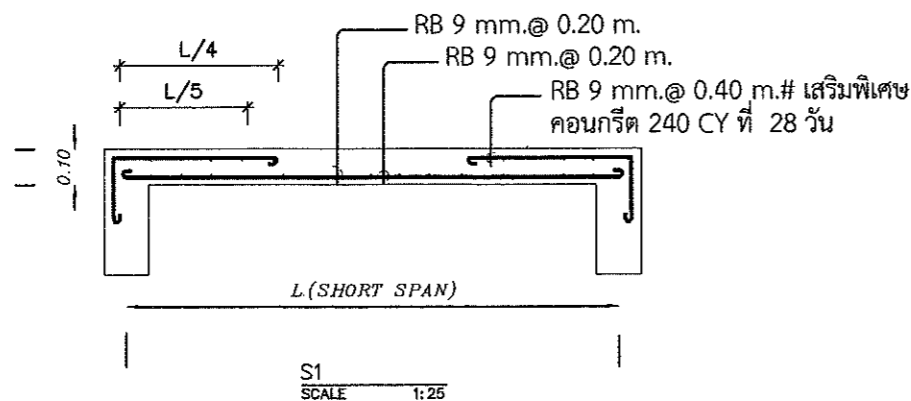
ที่ตั้ง มหาวิทยาลัยอุบลราชธานี
เจ้าของ มหาวิทยาลัยอุบลราชธานี
ผู้ออกแบบ นายพุทธินันท์ บุญเรือง
คณะพิจารณาแบบ ผู้ช่วยศาสตราจารย์ดร.นฤดิศร์ ชารีรัตน์ รองศาสตราจารย์รัตนา เล็กสมบูรณ์ นางสาวกรรชรี อังรัตนสุธี นายกมล โนนศรี
เขียนแบบ นายนครินทร์ ผลานต์
ตรวจแบบ ผศ.ฤกษ์ชัย ศรีวรรมาศ นายกมล โนนศรี
 <p>อธิการบดี อนุมัติ ผศ.ดร. ชุตินันท์ ประสิทธิ์ภักดี มหาวิทยาลัยอุบลราชธานี วันที่ เดือน 6 ปี 66</p>
แบบแสดง
DWG.-ST 7
รวม (แผ่น) 14



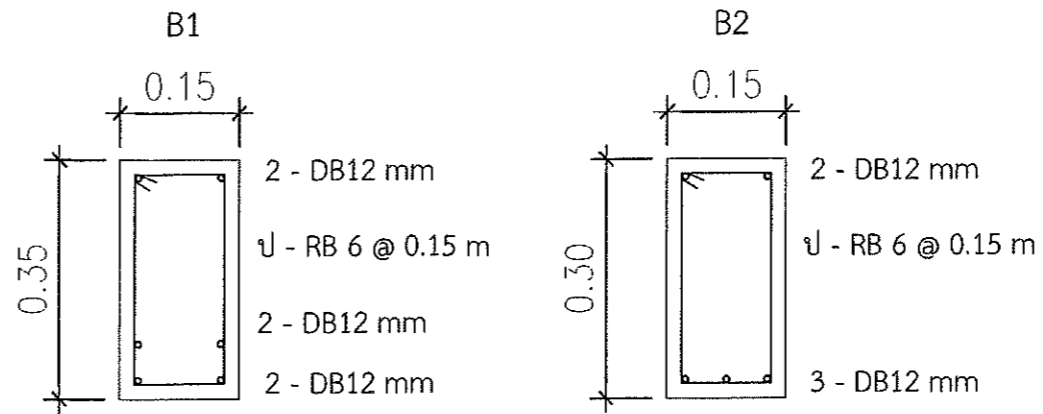
F	t	A x B	N#
F1	0.15	1.00 x 1.00	5 - DB 12 mm, #

แบบขยายโครงสร้างฐานราก

SCALE 1 : 25



S1
SCALE 1:25



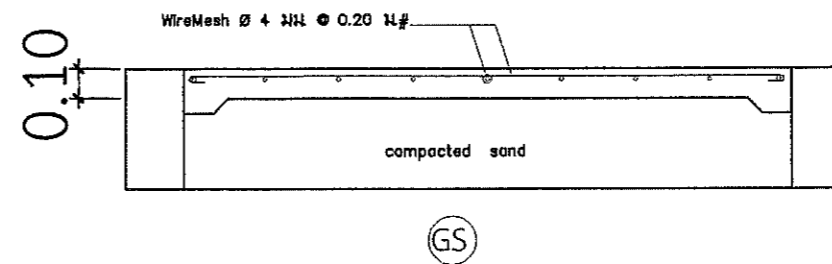
ขยายหน้าตัดคาน

SCALE 1 : 25

ตารางแสดงการใช้เสาในแต่ละชั้น	
ระดับฐานราก	<p>4 DB 12 mm ป-RB 6 @ 0.15 m 0.15x0.15</p>
	C1

แบบขยายหน้าตัดเสา

SCALE 1 : 25



แบบขยายหน้าตัดพื้น

SCALE 1 : 25

แปลนขยาย

scale 1:25



มหาวิทยาลัยอุบลราชธานี
โครงการ

ปรับปรุงภูมิทัศน์พัฒนา

ที่ตั้ง
มหาวิทยาลัยอุบลราชธานี

เจ้าของ
มหาวิทยาลัยอุบลราชธานี

ผู้ออกแบบ
นายสุทธิพันธ์ บุญเรือง

คณะกรรมการแบบ
ผู้ช่วยศาสตราจารย์ ดร. ชัยรัตน์
รองศาสตราจารย์ ดร. เล็กสมบูรณ์
นางสาวภษาณี ยิ่งรัตน์สุข
นายกมล จันทร์ศรี

เขียนแบบ
นายนครินทร์ ผลผล

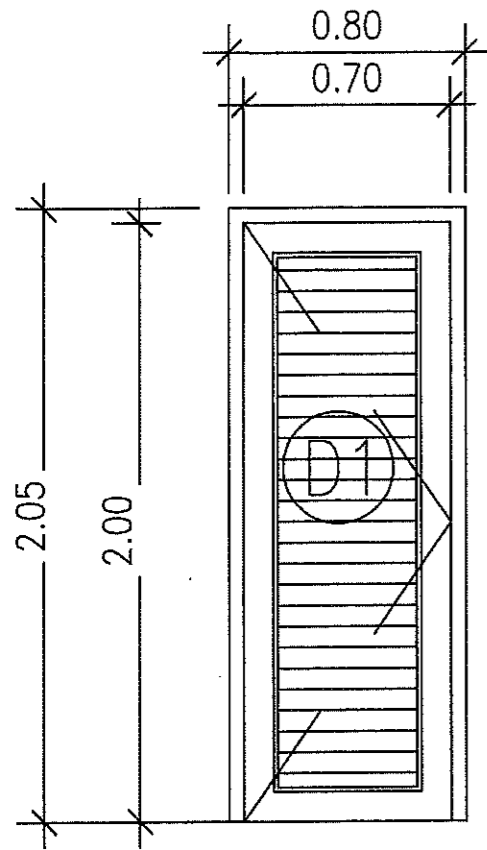
ตรวจแบบ
ศศ. กฤษณ์ ศรีวิระมาศ
นายกมล ไชยศรี

อธิการบดี อนันต์
ศาสตราจารย์ ดร. ประสิทธิ์ ตรีวิจิตร
วันที่ 19 เดือน 6 ปี 66

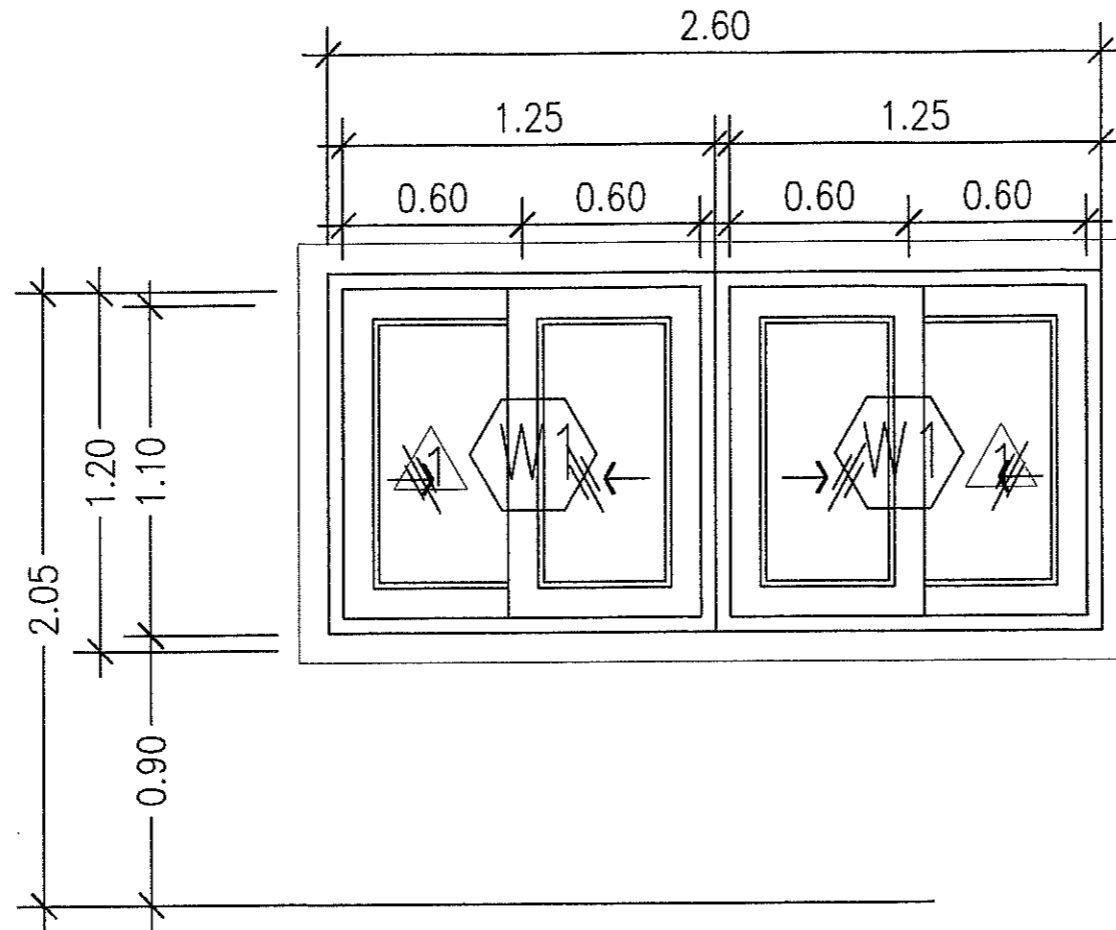
แบบแสดง

DWG.-ST 8

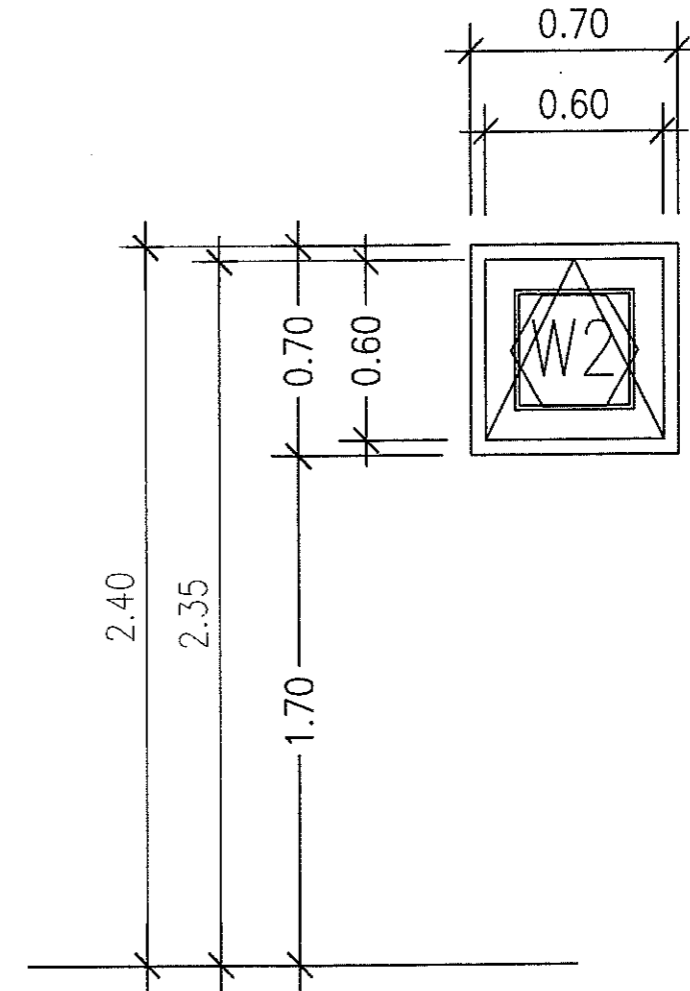
รวม (แผ่น) 14



ประตูบานเปิด UPVCชนิดกันน้ำ
 เกิดครึ่งขนาด 0.70x1.80 ม.
 วงกบ PVC 2"x4"พร้อมอุปกรณ์
 ติดตั้งครบชุด



หน้าต่างเลื่อนอลูมิเนียม (สลับ)พร้อมมุ้งลวด
 วงกบอลูมิเนียม 2"x4"หนา1.5 มม.
 กระจก 5 มม.
 ติดตั้งอุปกรณ์ครบชุด



หน้าต่างบานกระทุ้งอลูมิเนียม
 วงกบอลูมิเนียม 2"x4"หนา1.5 มม.
 กระจก 5 มม.
 ติดตั้งอุปกรณ์ครบชุด

แปลนขยาย
 scale 1:25



มหาวิทยาลัยอุบลราชธานี
 โครงการ

ปรับปรุงต่อเติมศูนย์พัฒนาเด็ก

ที่ตั้ง
 มหาวิทยาลัยอุบลราชธานี

เจ้าของ
 มหาวิทยาลัยอุบลราชธานี

ผู้ออกแบบ
 นายสุทธิพันธ์ บุญเรือง

คณะกรรมการแบบ
 ผู้ช่วยศาสตราจารย์ดร. ชัยรัตน์
 รองศาสตราจารย์ดร. เล็กสมบูรณ์
 นางสาวกชาริ อังรัตนสุข
 นายกมล โพธิ์ศรี

เขียนแบบ
 นายนครินทร์ ผลาผล

ตรวจแบบ
 ผศ.ดร.สุวิมล ศรีวรรณ
 นายกมล โพธิ์ศรี

อธิการบดี อนันต์
 ผศ.ดร.สุวัฒน์ ประดิษฐ์บริษัท
 วันที่ 6 ตุลาคม 2566

แบบแสดง

DWG.-ST	9
รวม (แผ่น)	14



มหาวิทยาลัยอุบลราชธานี
โครงการ
ปรับปรุงห้องเด็กอนุบาล

ที่ตั้ง
มหาวิทยาลัยอุบลราชธานี

เจ้าของ
มหาวิทยาลัยอุบลราชธานี

ผู้ออกแบบ
นายสุทธิพันธ์ บุญเรือง

คณะกรรมการแบบ
ผู้ช่วยศาสตราจารย์ณรงค์ ชารีรัตน์
รองศาสตราจารย์รัตนา เล็กสมบูรณ์
นางสาวกชาริ อังรัตนสุข
นายกมล โพธิ์ศรี

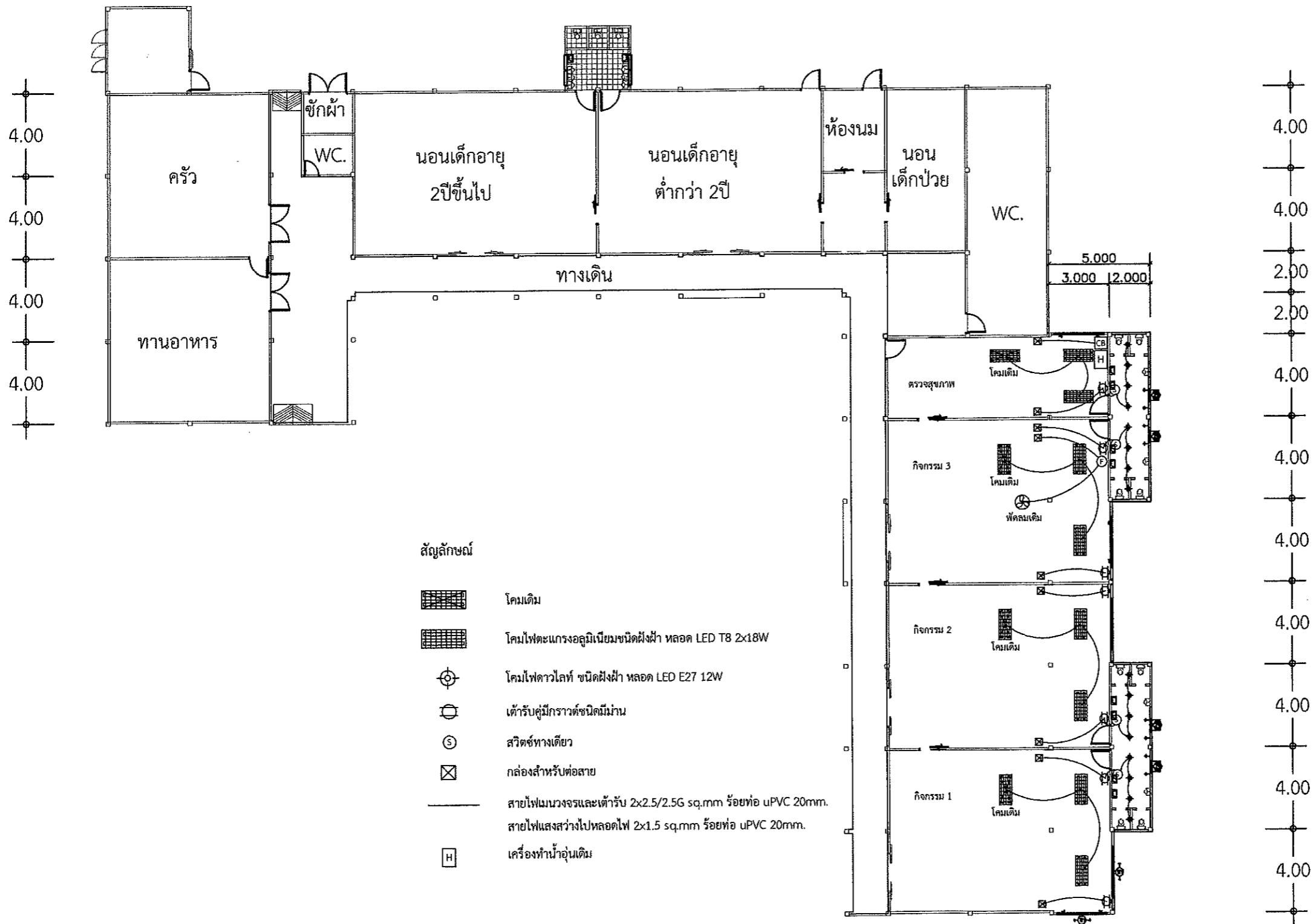
เขียนแบบ
นายนครินทร์ ผลผลัด

ตรวจแบบ
ผศ.กฤษณ์ ศรีวรรณ
นายกมล โพธิ์ศรี

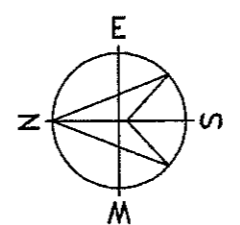
อธิการบดี-อนุมัติ
ผศ.ดร.สุทินนท์ ประดิษฐ์วิภาวิริษา
วันที่ 06 มิ.ย. 66

แบบแสดง	
DWG.-ST	10
รวม (แผ่น)	14

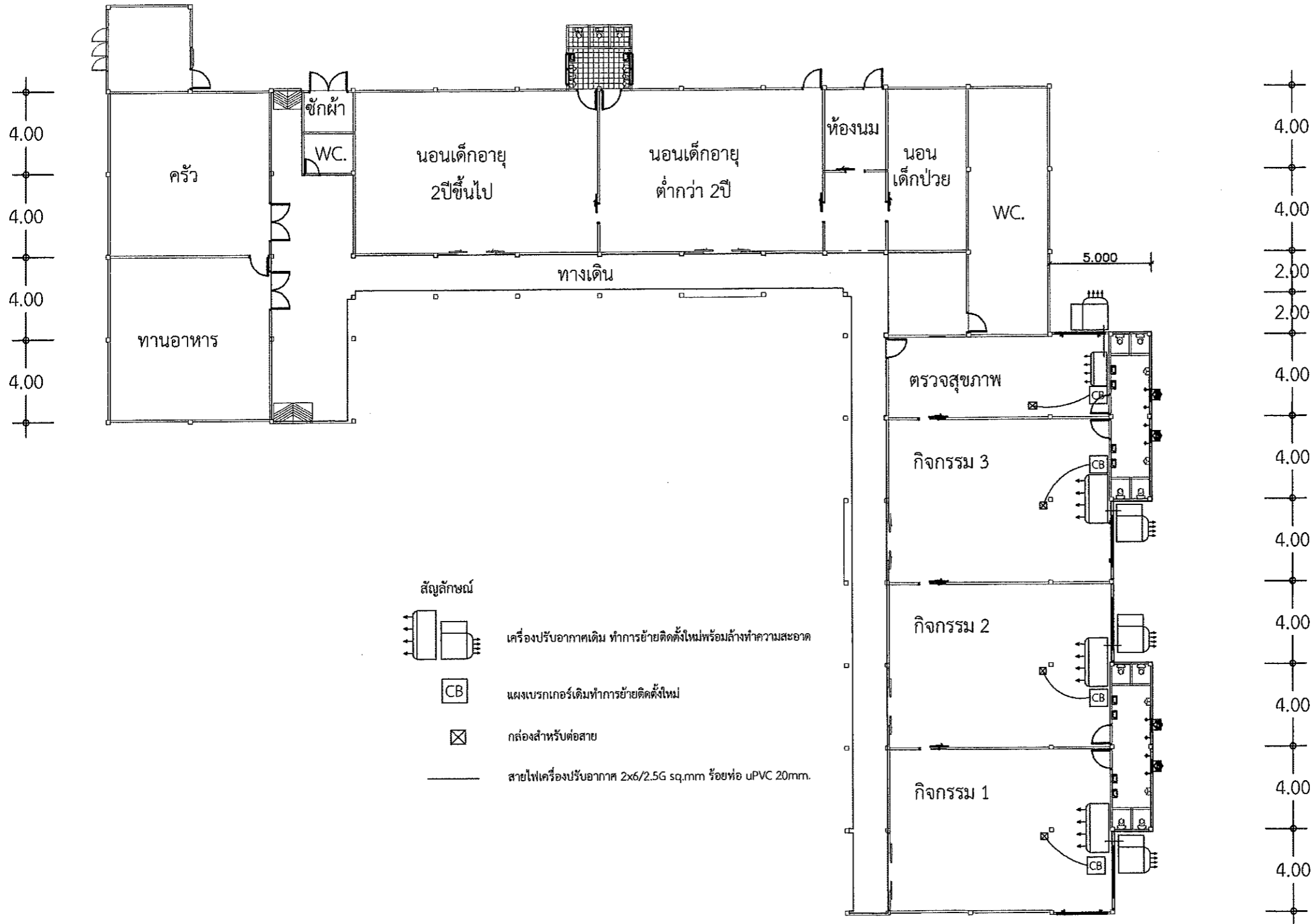
4.00 4.00 4.00 4.00 4.00 4.00 4.00 4.00 3.00 3.00 4.00 4.00



แปลนระบบไฟฟ้า
SCALE 1:500



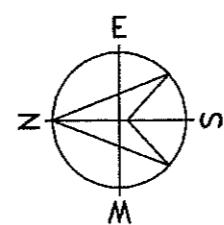
4.00 4.00 4.00 4.00 4.00 4.00 4.00 4.00 3.00 3.00 4.00 4.00



- สัญลักษณ์
- เครื่องปรับอากาศเดิม ทำการย้ายติดตั้งใหม่พร้อมล้างทำความสะอาด
 - แผงเบรกเกอร์เดิมทำการย้ายติดตั้งใหม่
 - ถังสำหรับต่อสาย
 - สายไฟเครื่องปรับอากาศ 2x6/2.5G sq.mm ร้อยท่อ uPVC 20mm.

แปลนระบบเครื่องปรับอากาศ

SCALE 1:500



มหาวิทยาลัยอุบลราชธานี
โครงการ
ปรับปรุงห้องสมุดนิสิตนานาชาติ

ที่ตั้ง
มหาวิทยาลัยอุบลราชธานี

เจ้าของ
มหาวิทยาลัยอุบลราชธานี

ผู้ออกแบบ
นายพูนรัตน์ บุญเรือง

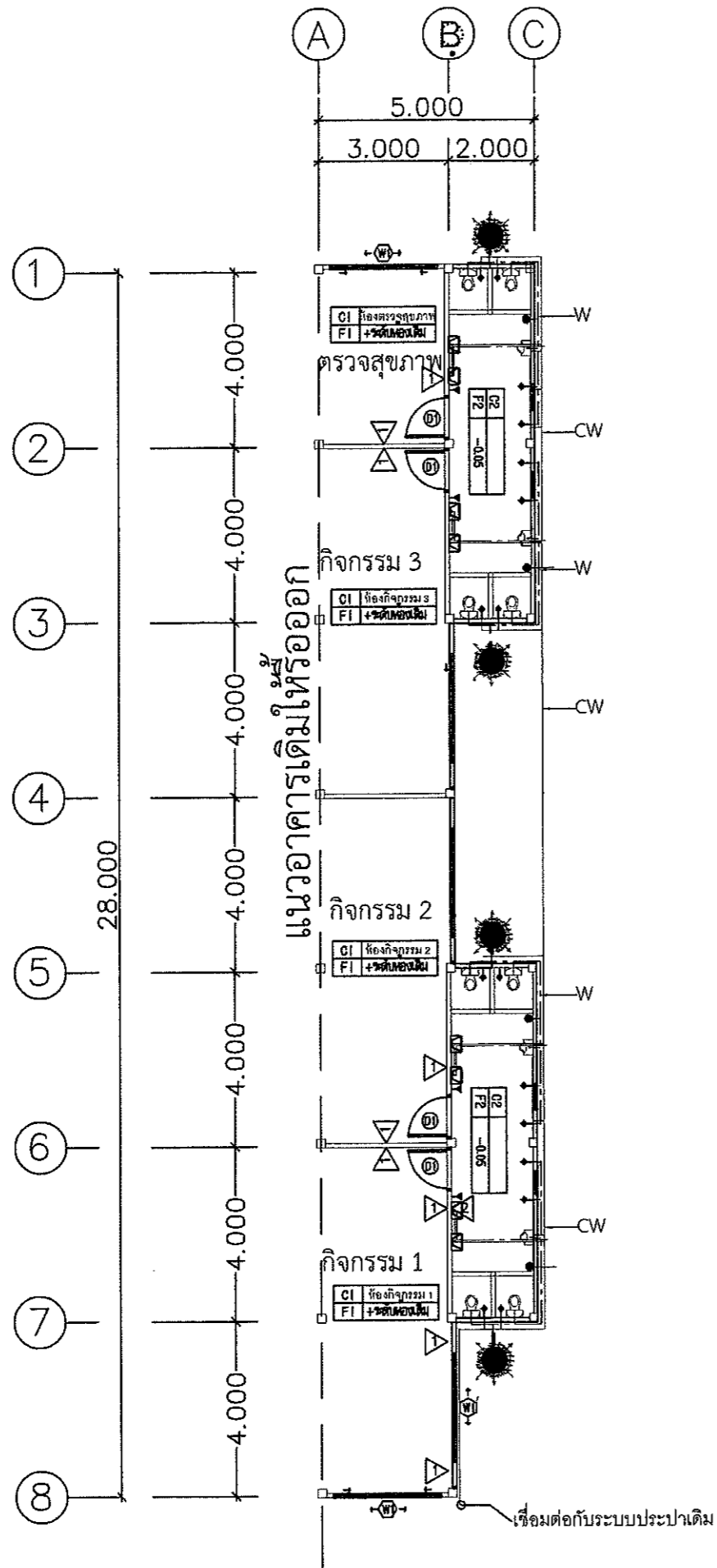
คณะกรรมการแบบ
ผู้ช่วยศาสตราจารย์ณัฏฐ์ ชารีรัตน์
รองศาสตราจารย์รัตนา เล็กสมบูรณ์
นางสาวกชาริ อังรัตนสุข
นายกมล ไพบูลย์ศรี

เขียนแบบ
นายนครินทร์ ผลผลัด

ตรวจแบบ
ผศ.กฤษณ์ ศรีวรรณาศ
นายกมล ไพบูลย์ศรี

อธิการบดี-อนุมัติ
ผศ.ชุตินันท์ ประสิทธิ์ภูริปรีชา
วันที่ 6 เดือน 6 ปี 66

แบบแสดง	
DWG.-ST	11
รวม (แผ่น)	14



สัญลักษณ์ในระบบสุขาภิบาล

สัญลักษณ์	ความหมาย
CW	ท่อน้ำดี น้ำใช้ ท่อ P.V.C. ชั้นความหนา 13.5
W	ท่อน้ำทิ้ง ท่อ P.V.C. ชั้นความหนา 5.5
---	ท่อน้ำไฮดรอก ท่อ P.V.C. ชั้นความหนา 5.5
● F.D.	ตะแกรงดักผงและกลืนที่พื้น ขนาด 2 นิ้ว
△	ก๊อกน้ำก้านแดง ก๊อกล้างห้องน้ำ
△	ก๊อกล้างจาน ก๊อกอ่างล้างหน้า
⊕	ฝักบัว สายฉีดชำระ สายน้ำดีชักโครก
☀	ตำแหน่ง บ่อบำบัด

แปลนระบบสุขาภิบาล
scale 1:75



มหาวิทยาลัยจุฬาลงกรณ์
โครงการ
ปรับปรุงห้องสุขาหมู่ที่คณาจารย์

ที่ตั้ง
มหาวิทยาลัยจุฬาลงกรณ์

เจ้าของ
มหาวิทยาลัยจุฬาลงกรณ์

ผู้ออกแบบ
นายพุทธินันท์ ปุณเธิร์
(Signature)

คณะกรรมการแบบ
ผู้ช่วยศาสตราจารย์ณัฏฐ์ ชาริรัตน์
รองศาสตราจารย์วิฑิตา เล็กสมบูรณ์
นางสาวกษาริ อังรัตนสุข
นายกมล ไพธิศรี
(Signatures)

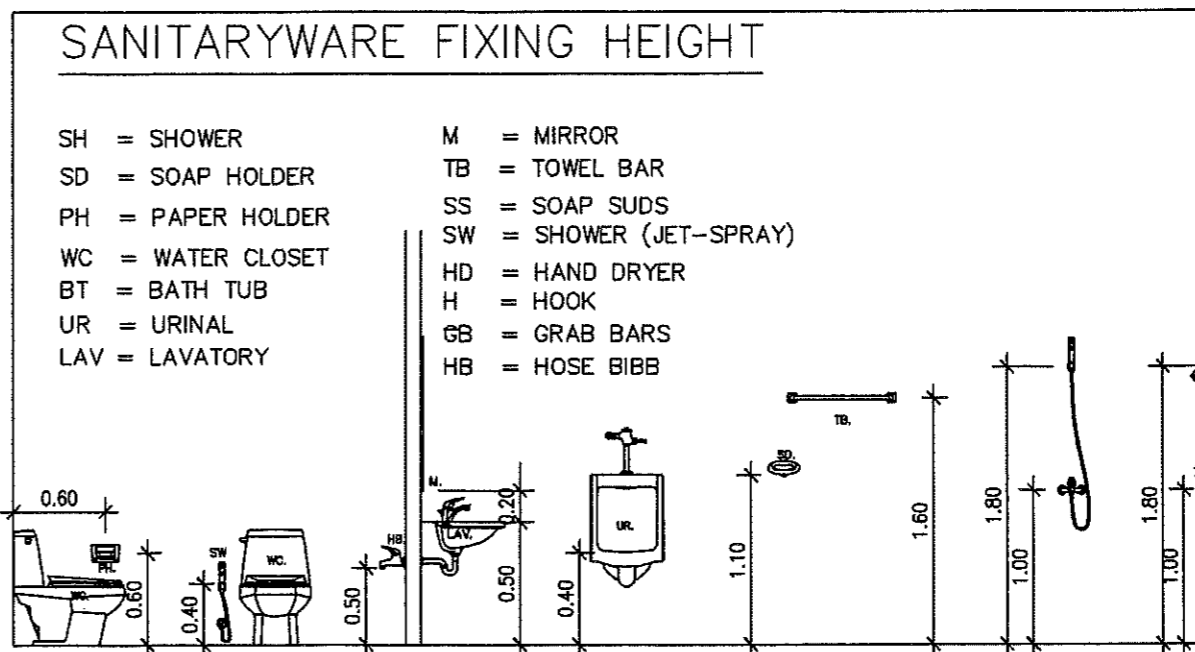
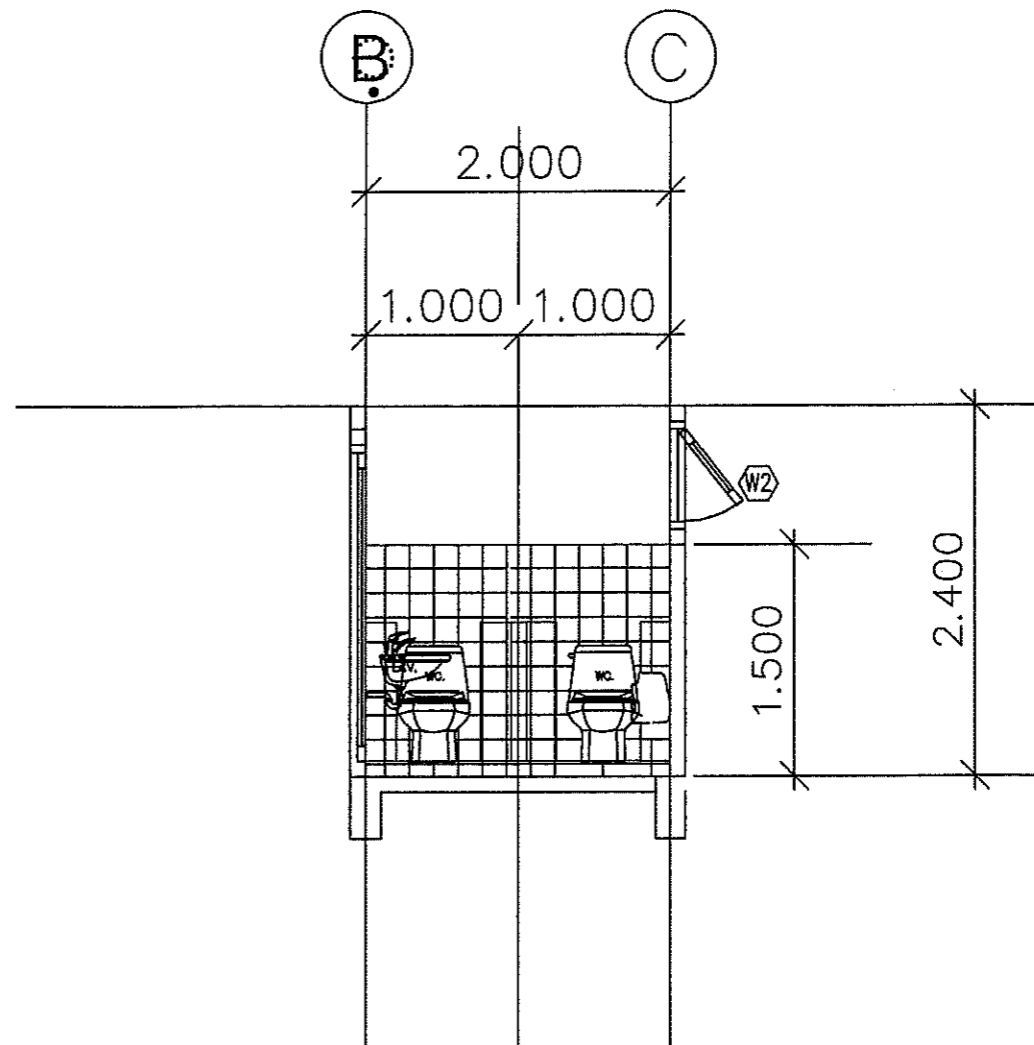
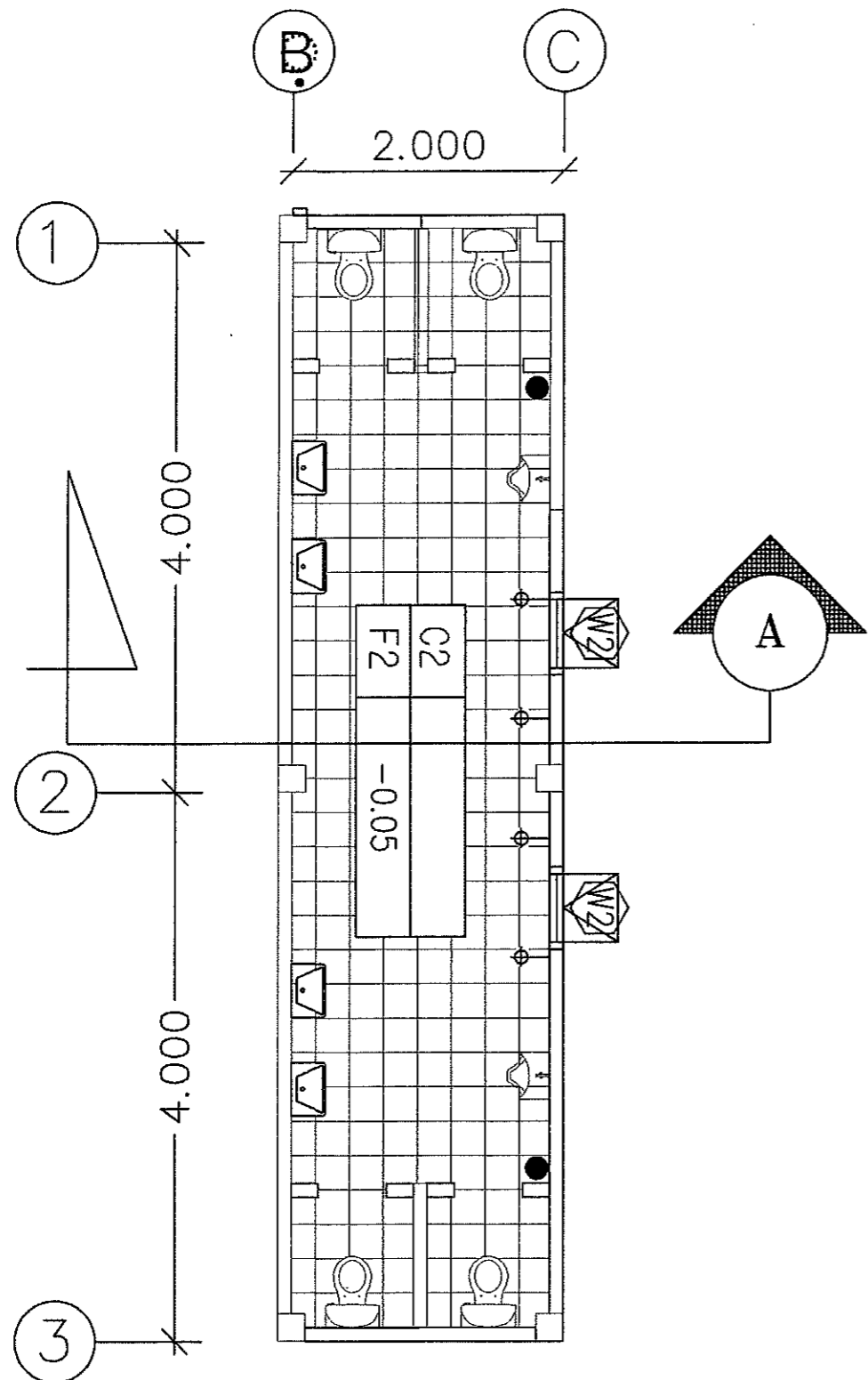
เขียนแบบ
นายนครินทร์ ผลาผล
(Signature)

ตรวจแบบ
ศ.ศ.ดร.สุวิมล ศรีวัฒนา
นายกมล ไพธิศรี
(Signatures)



แบบแสดง

DWG.-ST	12
รวม (แผ่น)	14

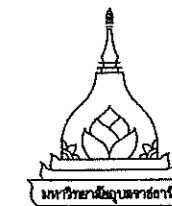


SANITARY WARE FIXING HEIGHT
SCALE 1 : 50

แปลนขยาย
scale 1:50

ตารางรายการประกอบแบบสุขภัณฑ์

ลำดับที่	รายการสุขภัณฑ์	หมายเหตุ
1	โถชักโครกพร้อมสายชำระ	รายละเอียดการติดตั้งขึ้นอยู่กับยี่ห้อสุขภัณฑ์
2	อ่างล้างหน้า	
3	ก๊อกฝักบัว	
4	ที่ใส่สบู่	
FD	ตะแกรงระบายน้ำพื้น (Floor Drain)	เจ้าของบ้านเลือกภายหลังพร้อมทั้งสีของสุขภัณฑ์



มหาวิทยาลัยจุฬาลงกรณ์
โครงการ

ปรับปรุงห้องสุขภัณฑ์

ที่ตั้ง
มหาวิทยาลัยจุฬาลงกรณ์

เจ้าของ
มหาวิทยาลัยจุฬาลงกรณ์

ผู้ออกแบบ
นายพุทธินันท์ บุญเรือง

คณะกรรมการแบบ
ผู้ช่วยศาสตราจารย์อดิศักดิ์ ชาติรัตน์
รองศาสตราจารย์รัตนา เล็กสมบูรณ์
นางสาวกชาริ อังรัตน์สุข
นายกมล ไชยศิริ

เขียนแบบ
นายนครินทร์ ผลาผล

ตรวจแบบ
ผศ.กฤษณ์ ศรีรวมศักดิ์
นายกมล ไชยศิริ

อธิการบดี อนันต์
ผศ.ดร.อดิศักดิ์ ประดิษฐ์วิจิตร
วันที่ 9 เดือน 6 ปี 66
แบบแสดง

DWG.-ST	13
รวม (แผ่น)	14



มหาวิทยาลัยจุฬาลงกรณ์
โครงการ
ปรับปรุงห้องเดิมศูนย์พัฒนาเด็ก

ที่ตั้ง
มหาวิทยาลัยจุฬาลงกรณ์

เจ้าของ
มหาวิทยาลัยจุฬาลงกรณ์

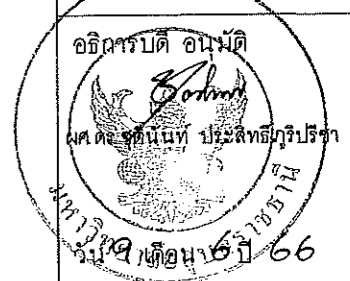
ผู้ออกแบบ
นายพุทธินันท์ ปุณฺณเรือง

คณะพิจารณาแบบ
ผู้ช่วยศาสตราจารย์ ดร. ชัยรัตน์
รองศาสตราจารย์ ดร. เล็กสมบูรณ์
นางสาวภวารี อังรัตนสุข
นายกมล ไชยศิริ

เขียนแบบ
นายนครินทร์ ผลาผล

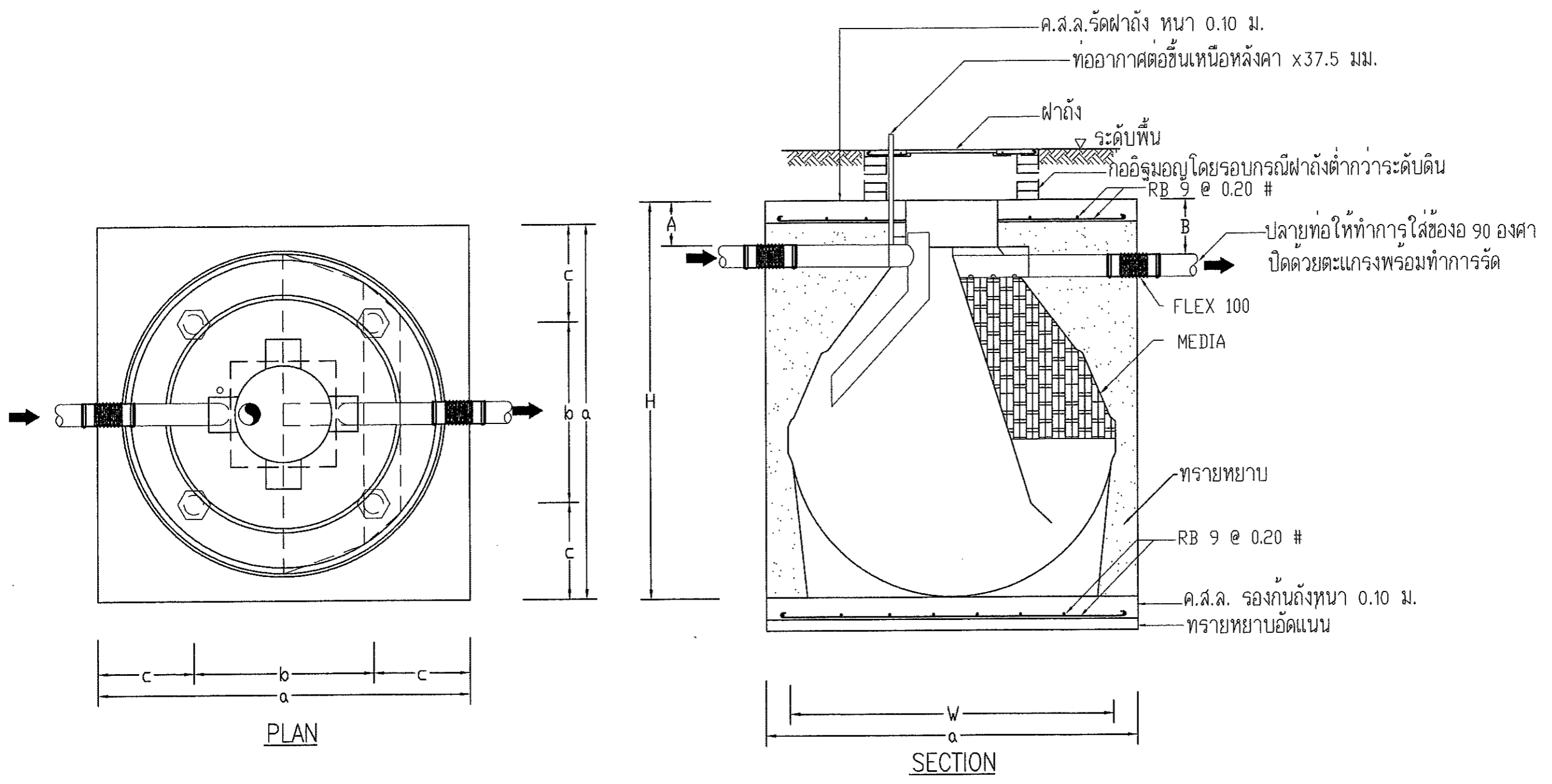
ตรวจแบบ
ผศ. กฤษณ์ ศรีวรรมาศ

นายกมล ไชยศิริ



แบบแสดง

DWG.-ST	14
รวม (แผ่น)	14



ตารางแสดงค่าระยะต่างๆ (มม.)

MODEL	A	B	W	H	a	b	c
CD-800	170	220	1200	1380	1400	700	350
CD-1000	170	220	1320	1450	1500	800	350
CD-1200	170	220	1320	1550	1500	800	350
CD-1600	170	220	1500	1800	1700	900	400

SUBJECT TO CHANGE WITHOUT NOTICE

ถังบำบัด ขนาด 1000 ลิตร
SCALE 1:500